



# GUIDE INTERACTIF

## DOMAINE TECHNIQUE

### ÉQUIPE TECHNIQUE RÉGIONALE

LIGUE DU GRAND EST DE FOOTBALL - 2020\_2021

SOMMAIRE



## SOMMAIRE DU GUIDE INTERACTIF

CARTE DU GRAND EST	3
L'ÉQUIPE TECHNIQUE	4
LES DIFFÉRENTS PÔLES D'ACTIVITÉS DE L'ETR	5
ORGANIGRAMME	6
ORGANISATIONS REGIONALES DE L'ETR	7
DÉVELOPPEMENT ET ANIMATION DES PRATIQUES	8
PROJET DE PERFORMANCE FÉDÉRALE	9
- SECTION SPORTIVE RÉGIONALE 1 <sup>ER</sup> CYCLE	10
- SECTION SPORTIVE ELITE	11
- SECTION SPORTIVE RÉGIONALE SECOND CYCLE	12
- PÔLE ESPOIRS GRAND EST MASCULIN NANCY	13
- PÔLE ESPOIRS GRAND EST MASCULIN REIMS	14
- PÔLE ESPOIRS GRAND EST FÉMININ STRASBOURG	15
- CENTRE DE FORMATION DE CLUB PROFESSIONNEL AGRÉÉ	16
- LES DÉTECTIONS	17
- LES SÉLECTIONS	18
FORMATIONS DES ÉDUCATEURS & ÉDUCATRICES	19
- SECRÉTARIATS DES FORMATIONS	19
- FORMATIONS ÉLIGIBLES AU BONS FFF	20
- SECRÉTARIATS DES FORMATIONS	21
PÔLE ARBITRAGE	22
- PÔLE ARBITRAGE/ACTIVITÉS	23
DISTRICT DES ARDENNES	24
DISTRICT DE L'AUBE	25
DISTRICT DE LA HAUTE MARNE	26
DISTRICT DE LA MARNE	27
DISTRICT DE LA MEUSE	28
DISTRICT DE LA MEURTHE ET MOSELLE	29
DISTRICT DE LA MOSELLE	30
DISTRICT DES VOSGES	31
DISTRICT DE L'ALSACE	32



Joël MULLER  
Président délégué  
jmuller@lgef.fff.fr

Jacky THIEBAUT  
Membre CD  
jthiebaut@lgef.fff.fr

Frédéric VARAIS  
Directeur administratif et financier  
fvarais@lgef.fff.fr

GRETHEN Patrice  
Directeur technique régional  
06 29 45 10 96  
pgrethen@lgef.fff.fr

Domaine **TECHNIQUE** de la Ligue : **43 personnes** dont **12 salariés** Districts  
**34 Conseillers techniques (DTN/DTA)**

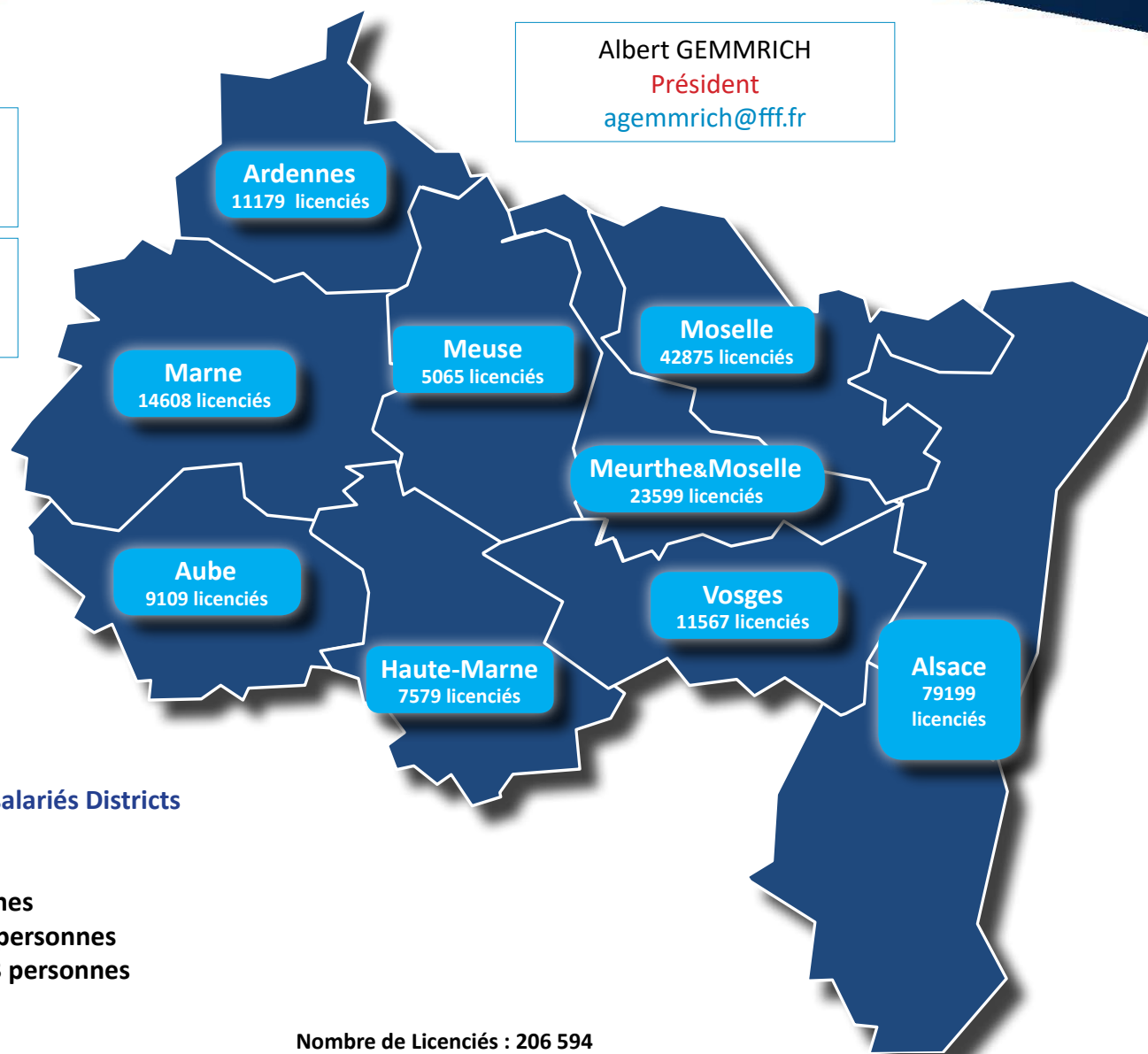
- La Direction technique régionale (DTR) : **7 personnes**
- Conseillers techniques régionaux (CTR PPF) : **12 personnes**
- Conseillers techniques départementaux (CTD DAP) : **12 personnes**
- Conseillers techniques régionaux en arbitrage (CTRA) : **3 personnes**

Les Pôles Espoirs : **6 personnes** (3 directeurs et 3 adjoints)

Actions Citoyennes et Football Urbain : **1 personne**

Secrétariat : **2 personnes**

Albert GEMMRICH  
Président  
agemmrich@fff.fr



Nombre de Licenciés : 206 594  
Superficie : 57 433 km<sup>2</sup>

Chiffres au 30/06/2020



# L'ÉQUIPE TECHNIQUE RÉGIONALE





### **DÉVELOPPEMENT ET ANIMATION DES PRATIQUES**

Le Pôle DAP concerne le développement et l'animation de l'ensemble des pratiques liées à la discipline football.

### **PROJET DE PERFORMANCE FÉDÉRAL**

Le pôle concerne les activités liées au développement du joueur et de la joueuse de l'Elite.

Il existe deux domaines complémentaires :

- Les structures de perfectionnement
- Les détections et les sélections

### **FORMATIONS DES ÉDUCATEURS**

Le pôle concerne les activités liées à l'encadrement technique des équipes.

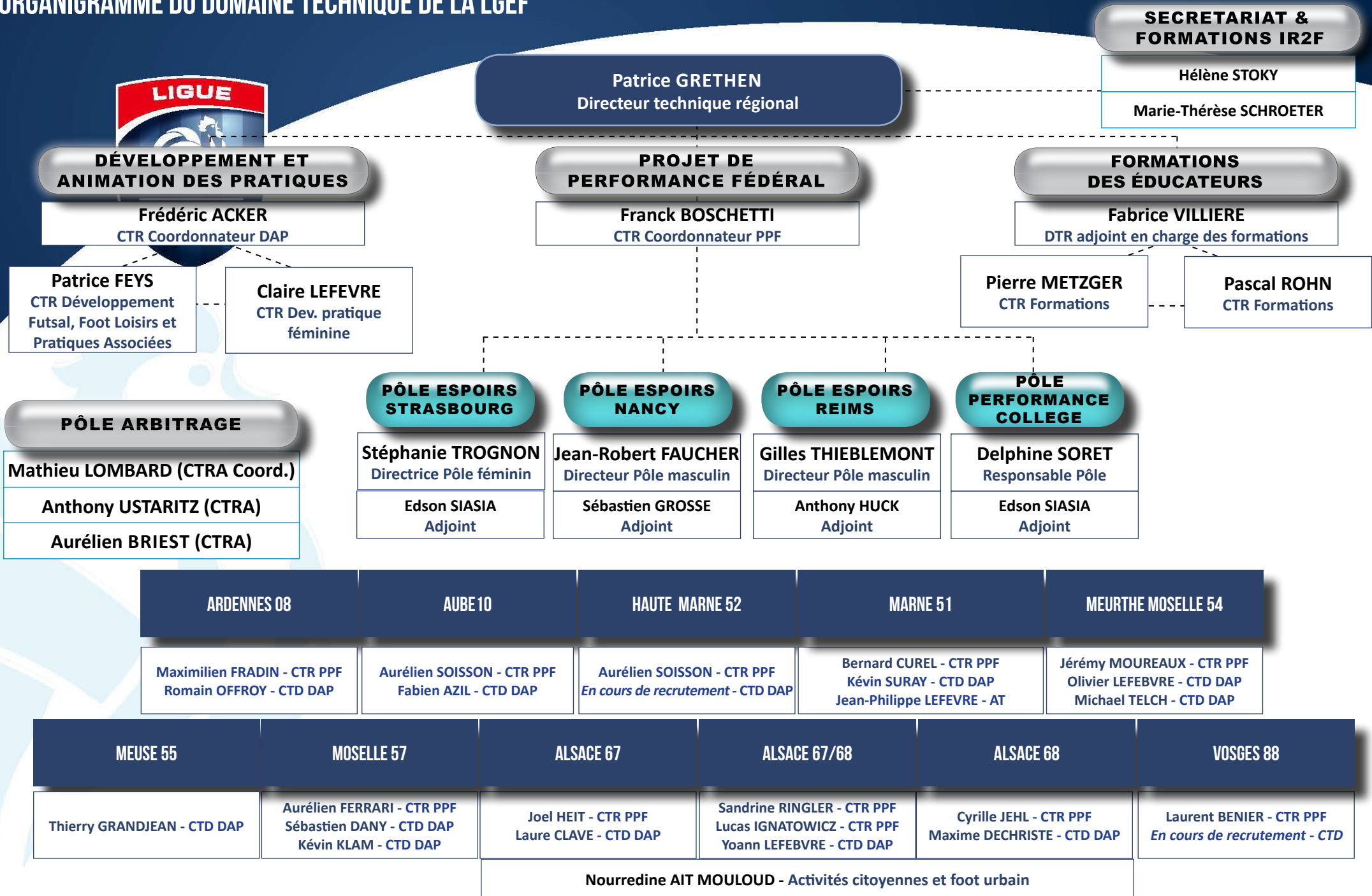
Il regroupe l'ensemble des activités liées aux éducateurs (Formations, obligations ...)

Les formations d'éducateurs dispensées : Les formations professionnelles : BMF / BEF / Apprentissage et Formation continue / Formation CFF et Modules

### **PÔLE ARBITRAGE**

- Mise en place des formations vers les arbitres, les observateurs et les formateurs
- Travail avec les Districts dans le recrutement et la fidélisation des arbitres
- Accompagnement des nouveaux arbitres
- Développement de l'arbitrage féminin et de l'arbitrage Futsal
- Mise en place d'un parcours de performance fédéral avec 3 sections sportives filière arbitrage et une filière FFF.

# ORGANIGRAMME DU DOMAINE TECHNIQUE DE LA LGEF





**Patrice GRETHEN**  
Directeur technique régional

## DÉVELOPPEMENT ET ANIMATION DES PRATIQUES

**Frédéric ACKER**  
CTR Coordonnateur  
DAP

**Patrice FEYS**  
CTR Développement  
Futsal, Foot Loisirs et Pratiques  
Associées

**Claire LEFEVRE**  
CTR Développement Pratique  
féminine

## PROJET DE PERFORMANCE FÉDÉRAL

**Franck BOSCHETTI**  
CTR Coordonnateur  
PPF  
Suivi des Pôles

**Sandrine RINGLER**  
CTR  
PPF Féminin

## FORMATIONS CADRES

**Fabrice VILLIERE**  
DTR adjoint FORMATIONS  
CFF, Modules, BMF et Formation continue  
(Champagne-Ardenne)  
BMF apprentissage

**Pierre METZGER**  
CTR  
CFF, Modules, BMF et  
Formation continue  
(Lorraine)  
BEF

**Pascal ROHN**  
CTR  
CFF, Modules, BMF et  
Formation continue  
(Alsace)  
Dispositif VAE

### ACTIVITÉS SUR LES 3 PÔLES (DAP / PPF / FORMATIONS)

**GARDIENS DE BUT**  
**Pascal ROHN**

**FMS : COORDINATION DES JURYS FÉDÉRAUX**  
**Claire LEFEVRE**

**ACCOMPAGNEMENT DES CLUBS**  
**Patrice GRETHEN**

**PRÉPARATION ATHLÉTIQUE**  
**Jérémy MOUREAUX**

### ACTIVITÉS SUR LES DISTRICTS

ARDENNES  
08

AUBE  
10

HAUTE  
MARNE  
52

MARNE  
51

MEURTHE ET  
MOSELLE  
54

MEUSE  
55

MOSELLE  
57

ALSACE  
67/68

VOSGES  
88



**ACKER Frédéric**  
**CTR**  
 Coordonnateur DAP  
 06 27 74 45 48  
 facker@lgef.fff.fr



**FEYS Patrice**  
**CTR DAP**  
 Dév. Futsal / Beach  
 06 70 72 58 52  
 pfeys@lgef.fff.fr



**LEFEVRE Claire**  
**CTR DAP**  
 Dév. Pratique féminine  
 06 46 48 41 86  
 clefevre@lgef.fff.fr



**LABEL JEUNES FFF**  
 CRÉDIT AGRICOLE



DISTRICTS	ARDENNES 08	AUBE 10	HAUTE MARNE 52	MARNE 51	MEURTHE MOSELLE 54	MEUSE 55	MOSELLE 57	ALSACE 67	ALSACE 67/68	ALSACE 68	VOSGES 88
<b>CTD DAP</b>	Romain OFFROY	Fabien AZIL	<i>en cours</i>	Kévin SURAY	Olivier LEFEBVRE Michael TELCH	Thierry GRANDJEAN	Sébastien DANY Kévin KLAM	Laure CLAVE	Yoann LEFEBVRE	Maxime DECHRISTE	Vanessa HAMM





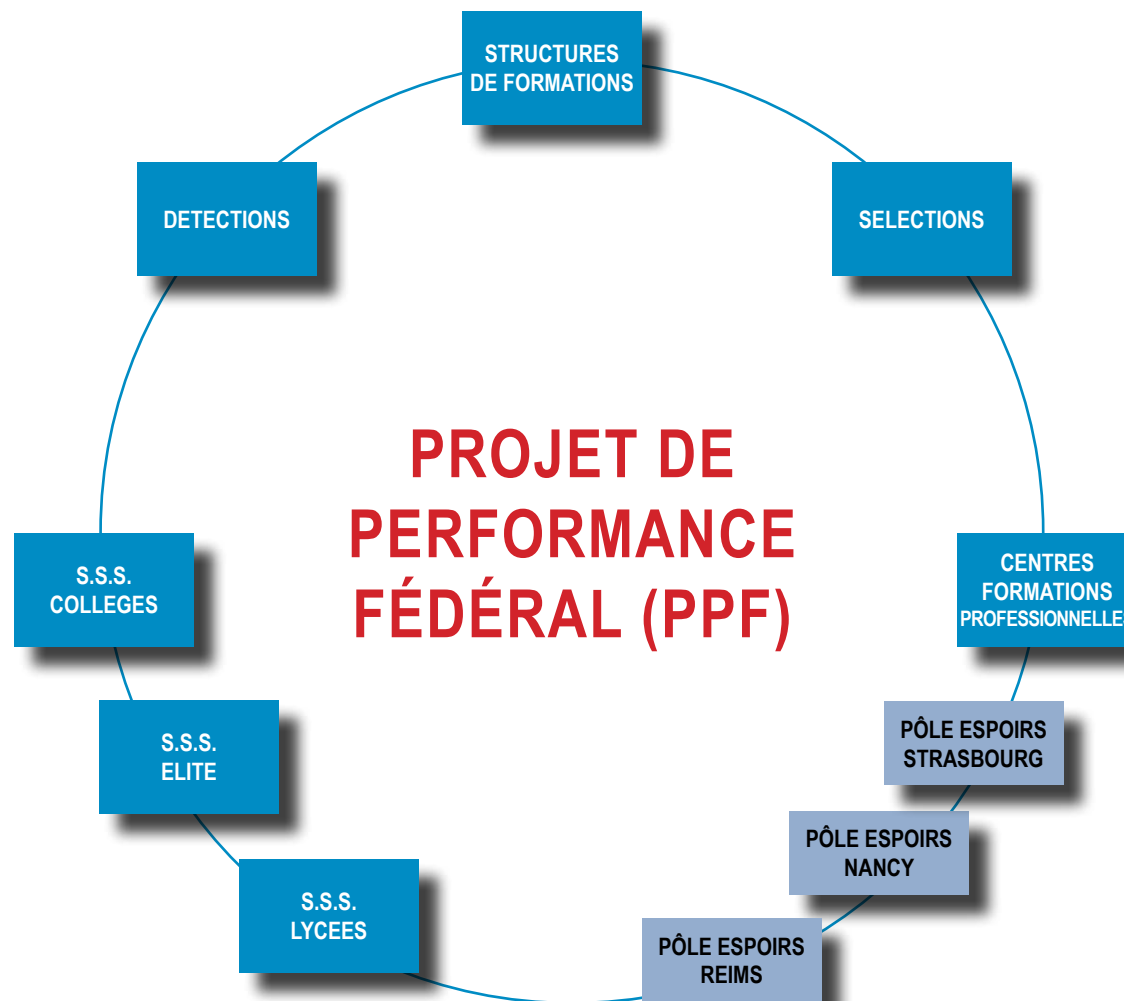
**BOSCHETTI Franck**  
**CTR Coordonnateur PPF**  
 06 21 38 34 87  
 fboschetti@lgef.fff.fr



**RINGLER Sandrine**  
**CTR PPF Féminin**  
 06 76 93 14 81  
 sringler@lgef.fff.fr



## PROJET DE PERFORMANCE FÉDÉRAL (PPF)



DISTRICTS	ARDENNES 08	AUBE 10	HAUTE MARNE 52	MARNE 51	MEURTHE MOSELLE 54	MEUSE 55	MOSELLE 57	ALSACE 67	ALSACE 67/68	ALSACE 68	VOSGES 88
CTR PPF	Maximilien FRADIN	Aurélien SOISSON		Bernard CUREL	Jérémy MOUREAUX		Aurelien FERRARI	Joel HEIT	Sandrine RINGLER Lucas IGNATOWICZ	Cyrille JEHL	Laurent BENIER



## SECTIONS SPORTIVES SCOLAIRES 6<sup>E</sup>-3<sup>E</sup>

Les sections sportives scolaires du 1er cycle permettent à des jeunes de 11 à 14 ans de suivre une formation de qualité dans le temps d'une scolarité adaptée et complète.

### OBJECTIFS

- Renforcer et optimiser la pratique autour de l'entraînement.
- Préparer le joueur d'excellence à intégrer le haut-niveau.
- Favoriser la construction du triple projet : sportif, scolaire, éducatif.

### CADRE

- Structure agréée par l'Éducation Nationale et la FFF.
- Fonctionnement en demi-pension souhaitable.
- Trois ou quatre créneaux d'entraînement par semaine.
- Compétition au sein du club de proximité.

### CONTENU

- Aider le joueur à se construire au travers du jeu et de la vie d'équipe.
- Préparer le joueur aux exigences du jeu dans toutes ses dimensions.
- Sensibiliser le joueur aux caractéristiques de son poste.

### RECRUTEMENT

- Concours d'entrée.
- Recrutement local.
- Prise en compte du niveau scolaire et comportemental.

District	Etablissement	Lieu	Cursus	Genre
ALSACE - BAS RHIN	COLLÈGE SUZANNE LALIQUE-HAVILAND	WINGEN SUR MODER	6 <sup>e</sup> -4 <sup>e</sup>	Masculine
ALSACE - BAS RHIN	COLLÈGE KOCHERSBERG TRUCHTERSHEIM	TRUCHTERSHEIM	6 <sup>e</sup> -3 <sup>e</sup>	Masculine
ALSACE - BAS RHIN	COLLÈGE JEAN MONNET	STRASBOURG	6 <sup>e</sup> -3 <sup>e</sup>	Masculine
ALSACE - BAS RHIN	COLLÈGE JEAN MONNET	STRASBOURG	4 <sup>e</sup> -3 <sup>e</sup>	Féminine
ALSACE - BAS RHIN	COLLÈGE SOLIGNAC	STRASBOURG	6 <sup>e</sup> -3 <sup>e</sup>	Masculine
ALSACE - BAS RHIN	COLLÈGE LEZAY MARNÉSIA	STRASBOURG	6 <sup>e</sup> -3 <sup>e</sup>	Masculine
ALSACE - BAS RHIN	COLLÈGE ALBERT CAMUS	SOUFFLENHEIM	6 <sup>e</sup> -3 <sup>e</sup>	Masculine
ALSACE - BAS RHIN	COLLÈGE BEATUS RHENANUS	SELESTAT	6 <sup>e</sup> -3 <sup>e</sup>	Masculine
ALSACE - BAS RHIN	COLLÈGE HAUTE-BRUCHE	SCHIRMECK	6 <sup>e</sup> -3 <sup>e</sup>	Masculine
ALSACE - BAS RHIN	COLLÈGE ROUGET DE LISLE	SCHILTIGHEIM	6 <sup>e</sup> -3 <sup>e</sup>	Masculine
ALSACE - BAS RHIN	COLLÈGE PIERRE CLAUDE	SARRE UNION	6 <sup>e</sup> -3 <sup>e</sup>	Masculine
ALSACE - BAS RHIN	COLLÈGE FREPPPEL	OBERNAI	6 <sup>e</sup> -3 <sup>e</sup>	Masculine
ALSACE - BAS RHIN	COLLÈGE REMBRANDT BUGATTI	MOLSHEIM	6 <sup>e</sup> -3 <sup>e</sup>	Masculine
ALSACE - BAS RHIN	A. C. E. M.M. INSTITUT SAINT-JOSEPH	MOLTZENHEIM	6 <sup>e</sup> -3 <sup>e</sup>	Masculine
ALSACE - BAS RHIN	COLLÈGE DU BASTBERG	BOUXWILLER	6 <sup>e</sup> -3 <sup>e</sup>	Masculine
ALSACE - BAS RHIN	CITE SCOLAIRE ANDRE MAUROIS	BISCHWILLER	6 <sup>e</sup> -3 <sup>e</sup>	Masculine
ALSACE - HAUT RHIN	COLLÈGE ROBERT SCHUMAN	VOLGELSHEIM	6 <sup>e</sup> -4 <sup>e</sup>	Masculine
ALSACE - HAUT RHIN	COLLÈGE GEORGES FORLEN	ST LOUIS	6 <sup>e</sup> -3 <sup>e</sup>	Masculine
ALSACE - HAUT RHIN	COLLÈGE GEORGES MARTELOT	ORBEY	6 <sup>e</sup> -3 <sup>e</sup>	Masculine
ALSACE - HAUT RHIN	COLLÈGE FRÉDÉRIC HARTMANN	MUNSTER	6 <sup>e</sup> -4 <sup>e</sup>	Masculine
ALSACE - HAUT RHIN	COLLÈGE BOURTZWILLER	MULHOUSE	5 <sup>e</sup> -4 <sup>e</sup>	Féminine
ALSACE - HAUT RHIN	COLLÈGE JULES VERNE	ILLZACH	6 <sup>e</sup> -3 <sup>e</sup>	Masculine
ALSACE - HAUT RHIN	COLLÈGE JEAN PAUL DE DADELSEN	HIRSINGUE	6 <sup>e</sup> -3 <sup>e</sup>	Masculine
ALSACE - HAUT RHIN	COLLÈGE MATHIAS GRINEWALD	GUEBWILLER	6 <sup>e</sup> -3 <sup>e</sup>	Masculine
ALSACE - HAUT RHIN	COLLÈGE FORTSCHWIHR	FORTSCHWIHR	6 <sup>e</sup> -3 <sup>e</sup>	Masculine
ALSACE - HAUT RHIN	COLLÈGE VICTOR SCHOELCHER	ENSISHEIM	6 <sup>e</sup> -3 <sup>e</sup>	Féminine
ALSACE - HAUT RHIN	COLLÈGE PFEFFEL	COLMAR	6 <sup>e</sup> -3 <sup>e</sup>	Masculine
ALSACE - HAUT RHIN	COLLÈGE RENÉ CASSIN	CERNAY	6 <sup>e</sup> -3 <sup>e</sup>	Masculine
ALSACE - HAUT RHIN	COLLÈGE PIERRE PELUMLIN	BRUNSTATT	6 <sup>e</sup> -3 <sup>e</sup>	Masculine
ARDENNE	COLLÈGE TURENNE SECTION FUTSAL	SEDAN	6 <sup>e</sup> -3 <sup>e</sup>	Masculine
ARDENNE	COLLÈGE TURENNE CLUB	SEDAN	6 <sup>e</sup> -3 <sup>e</sup>	Masculine
ARDENNE	COLLÈGE ROBERT DE SORBON	RETHEL	6 <sup>e</sup> -3 <sup>e</sup>	Masculine
ARDENNE	COLLÈGE ROGER SALENGRO	CHARLEVILLE MEZIERES	6 <sup>e</sup> -3 <sup>e</sup>	Masculine
ARDENNE	COLLÈGE ROGER SALENGRO FEMININ	CHARLEVILLE MEZIERES	5 <sup>e</sup> -3 <sup>e</sup>	Féminine
AUBE	COLLÈGE MARIE CURIE	TROYES	6 <sup>e</sup> -5 <sup>e</sup>	Masculine
AUBE	COLLÈGE MARIE CURIE	TROYES	6 <sup>e</sup> -3 <sup>e</sup>	Féminine
AUBE	COLLÈGE DE LA VILLENEUVE	ROSIERES	6 <sup>e</sup> -3 <sup>e</sup>	Masculine
AUBE	COLLÈGE PAUL LANGEVIN	ROMILLY SUR SEINE	6 <sup>e</sup> -3 <sup>e</sup>	Masculine
AUBE	COLLÈGE JEAN JAURES	NOGENT SUR SEINE	6 <sup>e</sup> -3 <sup>e</sup>	Masculine
AUBE	COLLÈGE ALBERT CAMUS	LA CHAPELLE ST LUC	6 <sup>e</sup> -3 <sup>e</sup>	Masculine
AUBE	COLLÈGE GASTON BACHELARD	BAR SUR AUBE	6 <sup>e</sup> -3 <sup>e</sup>	Masculine
HAUTE MARNE	COLLÈGE ANNE FRANK	ST DIZIER	6 <sup>e</sup> -3 <sup>e</sup>	Masculine
HAUTE MARNE	COLLÈGE LES FRANCHISES	LANGRES	6 <sup>e</sup> -3 <sup>e</sup>	Masculine
HAUTE MARNE	COLLÈGE CAMILLE SAINT-SAENS	CHAUMONT	6 <sup>e</sup> -3 <sup>e</sup>	Masculine
HAUTE MARNE	COLLÈGE LOUIS BRUNZT	BOURMONT	6 <sup>e</sup> -3 <sup>e</sup>	Masculine
MARNE	COLLÈGE LA FONTAINE DU VÉ	SEZANNE	5 <sup>e</sup> -3 <sup>e</sup>	Masculine
MARNE	COLLÈGE FRANÇOIS LEGROS	REIMS	6 <sup>e</sup> -3 <sup>e</sup>	Masculine
MARNE	COLLÈGE COLBERT	REIMS	6 <sup>e</sup> -3 <sup>e</sup>	Masculine
MARNE	COLLÈGE PRIVÉ SACRÉ-COEUR	REIMS	6 <sup>e</sup> -3 <sup>e</sup>	Masculine
MARNE	COLLÈGE RAYMOND SIROT	GUEUX	6 <sup>e</sup> -3 <sup>e</sup>	Masculine
MARNE	COLLÈGE CÔTE LÉGRIS	EPERNAY	6 <sup>e</sup> -3 <sup>e</sup>	Masculine
MARNE	COLLÈGE PRIVÉ SAINT ETIENNE	CHALONS EN CHAMPAGNE	6 <sup>e</sup> -3 <sup>e</sup>	Masculine
MEURTHE ET MOSELLE	COLLÈGE GEORGES DE LA TOUR	NANCY	6 <sup>e</sup> -3 <sup>e</sup>	Masculine
MEURTHE ET MOSELLE	COLLÈGE ANATOLE FRANCE	MONT ST MARTIN	6 <sup>e</sup> -3 <sup>e</sup>	Masculine
MEURTHE ET MOSELLE	COLLÈGE ERNEST BICHAT	LUNEVILLE	6 <sup>e</sup> -3 <sup>e</sup>	Masculine
MEURTHE ET MOSELLE	COLLÈGE ALBERT LEBRUN	LONGVY	5 <sup>e</sup> -3 <sup>e</sup>	Masculine
MEURTHE ET MOSELLE	COLLÈGE GRANDVILLE	LIVERDUN	6 <sup>e</sup> -3 <sup>e</sup>	Masculine
MEURTHE ET MOSELLE	COLLÈGE EMBANIE	DOMBASLE SUR MEURTHE	6 <sup>e</sup> -3 <sup>e</sup>	Masculine
MEURTHE ET MOSELLE	COLLÈGE de BACCARAT	BACCARAT	6 <sup>e</sup> -3 <sup>e</sup>	Masculine
MEUSE	COLLÈGE BUVIGNIER	VERDUN	6 <sup>e</sup> -3 <sup>e</sup>	Masculine
MEUSE	COLLÈGE LES AVRILS	ST MIHIEL	6 <sup>e</sup> -3 <sup>e</sup>	Masculine
MEUSE	COLLÈGE JEAN MOULIN	REVIGNY SUR ORNAIN	6 <sup>e</sup> -3 <sup>e</sup>	Masculine
MEUSE	COLLÈGE ROBERT AUBRY	LIGNY EN BARROIS	6 <sup>e</sup> -3 <sup>e</sup>	Masculine
MEUSE	COLLÈGE LOUIS PERGAUD	FRESNES EN WOEVRE	6 <sup>e</sup> -3 <sup>e</sup>	Masculine
MEUSE	COLLÈGE LES TILLEULS	COMMERCY	6 <sup>e</sup> -3 <sup>e</sup>	Masculine
MEUSE	COLLÈGE ANDRÉ THEURIET	BAR LE DUC	6 <sup>e</sup> -3 <sup>e</sup>	Masculine
MEUSE	COLLÈGE LOUIS DE BROGLIE	ANCENMONT	6 <sup>e</sup> -3 <sup>e</sup>	Masculine

MOSELLE	COLLÈGE JEAN MOULIN	UCKXANGE	6 <sup>e</sup> -3 <sup>e</sup>	Masculine
MOSELLE	COLLÈGE CHARLEMAGNE	THORVILLE	6 <sup>e</sup> -3 <sup>e</sup>	Masculine
MOSELLE	COLLÈGE JEAN JAURES	SARRÉGUÉMINES	6 <sup>e</sup> -3 <sup>e</sup>	Masculine
MOSELLE	COLLÈGE MANGIN	SARRÉBOURG	6 <sup>e</sup> -3 <sup>e</sup>	Masculine
MOSELLE	COLLÈGE PRIVÉ SAINTE MARIE	SARRÉBOURG	6 <sup>e</sup> -3 <sup>e</sup>	Masculine
MOSELLE	COLLÈGE LOUIS ARMAND	MOULINS LES METZ	6 <sup>e</sup> -3 <sup>e</sup>	Masculine
MOSELLE	COLLÈGE L'ARBORETUM	MORHANGE	6 <sup>e</sup> -3 <sup>e</sup>	Masculine
MOSELLE	COLLÈGE GEORGES DE LA TOUR	METZ	6 <sup>e</sup> -3 <sup>e</sup>	Masculine
MOSELLE	COLLÈGE JULES LAGNEAU	METZ	6 <sup>e</sup> -3 <sup>e</sup>	Masculine
MOSELLE	COLLÈGE METZ-ARSENAL	METZ	6 <sup>e</sup> -3 <sup>e</sup>	Masculine
MOSELLE	COLLÈGE PHILIPPE DE VIGNEULLES	METZ	6 <sup>e</sup> -3 <sup>e</sup>	Masculine
MOSELLE	COLLÈGE PRIVÉ DE LA SALLE	METZ	6 <sup>e</sup> -3 <sup>e</sup>	Masculine
MOSELLE	COLLÈGE METZ-ARSENAL	METZ	4 <sup>e</sup> -3 <sup>e</sup>	Féminine
MOSELLE	COLLÈGE FRANÇOIS RABELAIS	L'HOPITAL	6 <sup>e</sup> -3 <sup>e</sup>	Masculine
MOSELLE	COLLÈGE PRIVÉ DES MISSIONS AFRICAINES	HAGUENAU	6 <sup>e</sup> -3 <sup>e</sup>	Masculine
MOSELLE	COLLÈGE PIERRE ADT	FORBACH	6 <sup>e</sup> -3 <sup>e</sup>	Masculine
MOSELLE	COLLÈGE LE HÉRAPÉL	COCHÉREN	6 <sup>e</sup> -3 <sup>e</sup>	Masculine
MOSELLE	COLLÈGE PRIVÉ LA PROVIDENCE	BOUZONVILLE	6 <sup>e</sup> -3 <sup>e</sup>	Masculine
MOSELLE	COLLÈGE ROBERT SCHUMAN	BEHREN LES FORBACH	6 <sup>e</sup> -3 <sup>e</sup>	Masculine
MOSELLE	COLLÈGE LA SOURCE	AMNEVILLE	6 <sup>e</sup> -3 <sup>e</sup>	Masculine
VOSGES	COLLÈGE ELSA TROLET	THAON LES VOSGES	6 <sup>e</sup> -3 <sup>e</sup>	Masculine
VOSGES	COLLÈGE LOUIS PASTEUR	RAON L'ETAPE	6 <sup>e</sup> -3 <sup>e</sup>	Masculine
VOSGES	COLLÈGE PIERRE ET MARIE CURIE	NEUFCHATEAU	6 <sup>e</sup> -3 <sup>e</sup>	Masculine
VOSGES	COLLÈGE GEORGES CLÉMENCEAU	EPINAL	6 <sup>e</sup> -3 <sup>e</sup>	Masculine
VOSGES	COLLÈGE JULES VERNE	CONTREXEVILLE	6 <sup>e</sup> -3 <sup>e</sup>	Masculine
VOSGES	COLLÈGE CHARLES BRUNEAU	VIREUX WALLERAND	6 <sup>e</sup> -3 <sup>e</sup>	Masculine



## SECTIONS SPORTIVES ELITE

Préparer les garçons de 13 et 14 ans aux exigences de la formation de haut-niveau, dans des conditions optimales, en privilégiant les principes de la préformation.

### OBJECTIFS

- Renforcer et optimiser la pratique autour de l'entraînement
- Préparer le joueur à l'entrée en centre de formation
- Favoriser la construction du triple projet : Sportif, Scolaire, Educatif

### CADRE

- Structure agréée par l'Education Nationale et la FFF
- Section sportive d'un centre de formation agréé
- Fonctionnement en demi-pension
- 4 créneaux d'entraînement par semaine
- Compétition au sein du club

### CONTENU

- Aider le joueur à se construire au travers du jeu et de la vie d'équipe
- Préparer le joueur aux exigences du jeu dans toutes ses dimensions
- Sensibiliser le joueur aux caractéristiques de son poste

### RECRUTEMENT

- Sur concours organisé par le club en collaboration avec la Ligue régionale
- Recrutement local
- Prise en compte du niveau scolaire et comportemental



AS NANCY LORRAINE  
Stade Marcel Picot - 90 boulevard Jean Jaurès  
54510 TOMBLAINE  
Tél. 03 83 23 28 22



FC METZ  
3 allée Saint Symphorien  
57000 METZ  
Tél. 03 87 66 72 15



ESTAC TROYES  
29 bis rue Saint Exupéry  
BP 801 - 10158 PONT SAINTE MARIE CEDEX  
Tél. 0 892 70 79 26



## SECTIONS SPORTIVES RÉGIONALES SECOND CYCLE LYCEE

Les sections sportives régionales de second cycle permettent à des jeunes de 15 à 18 ans de suivre une formation de qualité, dans le temps d'une scolarité adaptée et complète.

### OBJECTIFS

- Renforcer et optimiser la pratique autour de l'entraînement.
- Préparer le joueur d'excellence à intégrer le haut-niveau.
- Favoriser la construction du triple projet : sportif, scolaire, éducatif.

### CADRE

- Structure agréée par l'Éducation Nationale et la FFF.
- Fonctionnement en demi-pension/pension.
- Trois ou quatre créneaux d'entraînement par semaine.
- Compétition au sein du club de proximité.

### CONTENU

- Aider le joueur à se construire au travers du jeu et de la vie d'équipe.
- Préparer le joueur aux exigences du jeu dans toutes ses dimensions.
- Sensibiliser le joueur aux caractéristiques de son poste.

### RECRUTEMENT

- Concours d'entrée.
- Recrutement local.
- Prise en compte du niveau scolaire et comportemental.

District	Etablissement	Lieu	Cursus	Genre
ALSACE - BAS RHIN	LYCÉE GÉNÉRAL ET TECHNOLOGIQUE JEAN MONNET	STRASBOURG	2nde à Term	Féminine
ALSACE - BAS RHIN	LYCÉE POLYVALENT GEORGES IMBERT	SARRE UNION	2nde à Term	Masculine
ALSACE - BAS RHIN	LYCÉE PROFESSIONNEL PRIVÉ INSTITUTION SAINTE PHILO	HAGUENAU	2nde à Term	Masculine
ALSACE - HAUT RHIN	LYCÉE GÉNÉRAL ET TECHNOLOGIQUE LOUIS ARMAND	MULHOUSE	2nde à Term	Masculine
ALSACE - HAUT RHIN	LYCÉE POLYVALENT BLAISE PASCAL	COLMAR	2nde à Term	Masculine
ARDENNE	LYCÉE POLYVALENT PAUL VERLAINE	RETHEL	2nde à Term	Masculine
ARDENNE	LYCÉE GÉNÉRAL ET TECHNOLOGIQUE MONGE	CHARLEVILLE MEZIERES	2nde à Term	Masculine
ARDENNE	LYCÉE GÉNÉRAL ET TECHNOLOGIQUE MONGE	CHARLEVILLE MEZIERES	2nde à Term	Féminine
AUBE	LYCÉE GÉNÉRAL ET TECHNOLOGIQUE CHRESTIEN DE TROYES	TROYES	2nde à Term	Masculine
AUBE	LYCÉE CHRESTIEN DE TROYES JEAN LEROY	TROYES	2nde à Term	Masculine
AUBE	LYCÉE GÉNÉRAL ET TECHNOLOGIQUE CHRESTIEN DE TROYES	TROYES	2nde à Term	Féminine
AUBE	LYCÉE GÉNÉRAL ET TECHNOLOGIQUE F. ET I. JOLIOT CUR	ROMILLY SUR SEINE	2nde à Term	Masculine
AUBE	LYCÉE POLYVALENT GASTON BACHELARD	BAR SUR AUBE	2nde à Term	Masculine
MARNE	LYCÉE GÉNÉRAL COLBERT	REIMS	2nde à Term	Masculine
MARNE	SECTION D'ENSEIGNEMENT PROFESSIONNEL DU LYCÉE POLY	CHALONS EN CHAMPAGNE	2nde à Term	Masculine
MEURTHE ET MOSELLE	LYCÉE GÉNÉRAL ET TECHNOLOGIQUE GEORGES DE LA TOUR	NANCY	2nde à Term	Masculine
MEURTHE ET MOSELLE	LYCÉE GÉNÉRAL ET TECHNOLOGIQUE GEORGES DE LA TOUR	NANCY	2nde à Term	Féminine
MEURTHE ET MOSELLE	LYCÉE PROFESSIONNEL PRIVÉ PIERRE DE COUBERTIN	NANCY	2nde à Term	Masculine
MEURTHE ET MOSELLE	LYCÉE POLYVALENT JEAN ZAY	JARNY	2nde à Term	Masculine
MEUSE	LYCÉE PROFESSIONNEL EMILE ZOLA	BAR LE DUC	2nde à Term	Masculine
MOSELLE	LYCÉE GÉNÉRAL CHARLEMAGNE	THIONVILLE	2nde à Term	Masculine
MOSELLE	LYCÉE GÉNÉRAL ET TECHNOLOGIQUE JEAN DE PANGE	SARREGUEMINES	2nde à Term	Masculine
MOSELLE	LYCÉE GÉNÉRAL ET TECHNOLOGIQUE ROBERT SCHUMAN	METZ	2nde à Term	Masculine
MOSELLE	LYCÉE GÉNÉRAL ET TECHNOLOGIQUE ROBERT SCHUMAN	METZ	2nde à Term	Féminine
VOSGES	LYCÉE DES MÉTIERS DE LA CONCEPTION, DE L'AUTOMATIQU	EPINAL	2nde à Term	Masculine



## TERRITOIRES ALSACE &amp; LORRAINE

**PÔLE ESPOIRS DE NANCY (masculin)**

CREPS DE NANCY – 1 avenue FOCH  
54270 ESSEY-LES-NANCY

Directeur Pôle : FAUCHER Jean-Robert  
03 83 18 51 93 - 06 12 54 30 37 - jrfaucher@lgef.fff.fr

Adjoint : GROSSE Sébastien

Entraîneur des gardiens de but : MIFSUD Jacques



## PÔLE ESPOIRS GRAND EST NANCY - TERRITOIRES ALSACE LORRAINE

**Quelles sont les modalités pour une rentrée en Pôle Espoirs :**

- Avoir 13 ans
- Habiter en région Lorraine ou Alsace
- Niveau d'études : entrer en 4<sup>e</sup> (ou exceptionnellement en 3<sup>e</sup>)

**MODE D'INSCRIPTION AU CONCOURS**

- Les premiers tours de détection s'effectuent, dans les DISTRICTS dont le jeune dépend et sur convocation de novembre à février ;
- Les tours suivants se déroulent pendant les vacances scolaires d'hiver sur convocation de la LGEF ;
- Une journée inter-territoire réunit les 60 meilleurs joueurs d'Alsace et de Lorraine, un mercredi de mai, au CREPS de Nancy ;
- Une stage probatoire (concours d'entrée) de 2 jours le dernier week-end de mai réunit les 30 meilleurs joueurs au CREPS de Nancy ;
- **17 JOUEURS MAXIMUM** sont retenus à l'issue de ce concours (dont 1 ou 2 gardiens de but).

**EPREUVES DU CONCOURS**

- DU JEU (jeu réduit, à 7, à 9)
- Un ou deux tests techniques (type jonglage, conduite)
- Une course (vitesse)
- Un test d'endurance lors de la phase finale

**ETUDES ET FOOT****HÉBERGEMENT**

- INTERNAT du lundi (10 h 00) au vendredi après les cours (15 h 30) -Pas d'internat pendant les vacances scolaires-
- Une partie des frais sont pris en charge par la Fédération Française de Football et la Ligue de Grand Est de Football.
- Une participation familiale de 200 € par mois
- Des aides de la Région peuvent être attribuées sur l'élaboration d'un dossier par les familles.

**ETUDES**

COLLÈGE JEAN MOULIN de TOMBLAINE pour les jeunes scolarisés en 4<sup>e</sup> ou 3<sup>e</sup> et LYCÉE VAROQUAUX DE TOMBLAINE pour les jeunes scolarisés en Seconde générale

Pour ces deux structures, les horaires sont aménagés.

**FOOTBALL**

Les jeunes s'entraînent 5 jours par semaine.

Le week-end, ils jouent dans le club de leur choix.

Un suivi médical est assuré par un service spécialisé et expérimenté du CREPS

**LES CANDIDATS SERONT DÉFINITIVEMENT ADMIS  
APRÈS CONSULTATION DU DOSSIER SCOLAIRE ET DU DOSSIER MÉDICAL.**

[➡ Page Facebook Pôle Espoirs NANCY](#)



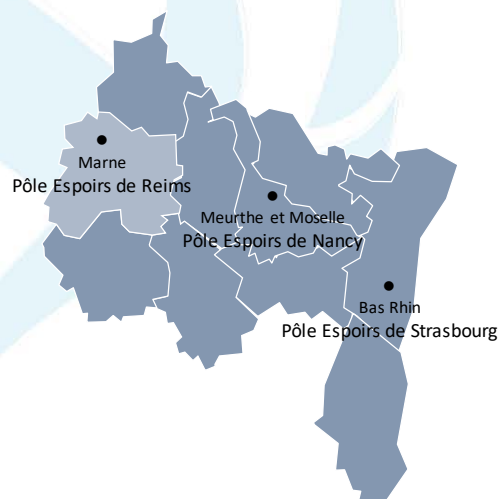
### TERRITOIRES CHAMPAGNE-ARDENNE AISNE / SEINE ET MARNE

**PÔLE ESPOIRS DE REIMS (masculin)**  
CREPS DE REIMS – ROUTE DE BEZANNES  
BP 107 - 51054 REIMS CEDEX

**Directeur Pôle :** THIEBLEMONT Gilles  
06 19 12 78 18 - gthieblemont@lgef.fff.fr

**Adjoint :** HUCK Anthony  
06 63 69 55 51 - ahuck@lgef.fff.fr

**Entraîneur des gardiens de but :** GERVASONI Cyril



## PÔLE ESPOIRS GRAND EST REIMS - TERRITOIRES CHAMPAGNE-ARDENNE/AISNE/SEINE ET MARNE

### Quelles sont les modalités pour une rentrée en Pôle Espoirs :

- **Durée de la Préformation :** 2 ans
- **Recrutement sportif :** Ligue Grand Est et coordonnateur du pôle. Validation par la FFF.  
Le recrutement s'effectue à partir d'une sélection de joueurs de l'Aisne, d'une sélection de joueurs de Champagne-Ardenne ainsi que d'une sélection de joueurs issus de la Ligue Paris Ile de France (joueurs proposés à l'issue du concours final de l'INF Clairefontaine).  
Le Directeur du Pôle espoirs, Gilles THIEBLEMONT est présent sur l'ensemble des finales départementales des espoirs du foot U13 ainsi que sur le concours final de l'INF.
- **Recrutement scolaire :** Elèves entrant en 4e ou en 3e et éventuellement en seconde.  
Le responsable du Pôle et la commission scolaire (CREPS-Etablissement) recrutent des sportifs dont le dossier scolaire est correct et sans annotations négatives sur le comportement.
- **Entraînement :** 36 semaines à raison de 10 heures par semaine avec 5 entraînements par semaine, retour dans les familles le week-end pour compétition dans le club de proximité.
- **Equipement sportif :** Terrain synthétique, salle multisports et terrain réduit extérieur.
- **Effectif 2020-2021 :** 31 joueurs tous internes au CREPS de Reims
- **Age :** 13 et 15 ans  
Les joueurs enchaînant leur seconde année de préformation sont nés en 2006.  
Les joueurs intégrant la structure en septembre 2020 sont nés en 2007.  
Le futur concours regroupera des enfants nés en 2008.

**Médecin référent :** Docteur Isabelle GIANNETA

**Suivi médical :** examens réglementaires préalables à l'entrée en structure sportive et suivi médical annuel

**Hébergement :** internat au CREPS de Reims (en chambre double)

### Etablissements scolaires partenaires :

- Collège François LEGROS : 2 rue François Legros, 51100 Reims - Tél. 03 26 08 03 77
- Lycée François ARAGO : 1 rue François Arago 51100 Reims - Tél. 03 26 06 40 25

### Liens utiles :

➡ **Pôle Espoirs au CREPS de Reims**

➡ **CREPS de REIMS**



SECTEUR SECTEUR ALSACE & LORRAINE

**PÔLE ESPOIRS DE STRASBOURG (féminin)**

RUE BADEN POWELL  
67082 STRASBOURG

Directrice Pôle : TROGNON Stéphanie  
06 63 96 40 56 – strognon@lgef.fff.fr

Adjointe/Entraîneur GB : SORET Delphine

## PÔLE ESPOIRS FEMININ GRAND EST STRASBOURG

### Quelles sont les modalités pour une rentrée en Pôle Espoirs :

- Avoir 15 ans et/ou rentrer en seconde (première maximum)
- Habiter en région Lorraine, Alsace, Franche Comté et Haute Marne
- Niveau d'études : entrer en seconde (ou exceptionnellement en première)

### MODE D'INSCRIPTION AUX DETECTIONS PUIS CONCOURS

- Les premiers tours de détection s'effectuent, dans les DISTRICTS dont la joueuse dépend et sur convocation de septembre à février.
- Les tours suivants se déroulent pendant les vacances scolaires d'hiver sur convocation par les Ligues.
- Puis observations des joueuses aux interligues aux vacances d'Avril.
- Puis Stage nationale à Clairefontaine et/ou Concours à Strasbourg. Stage nationale de 3,5 jours début mai et fin mai 1 jour le concours
- 9-10 JOUEUSES MAXIMUM sont retenues à l'issue de ce concours (dont 1 ou 2 gardiens de but).
- EPREUVES des concours : Participations aux Interligues, Stage national
- DU JEU (jeu réduit à 4 X 4 et grand match)
- Tests techniques (aux inter-ligues)
- Tests athlétiques (vitesse vivacité inter-ligues et concours)
- Un test d'endurance (en district ou lors du stage février)

➔ **POLE ESPOIRS FEMININES STRASBOURG**

### ETUDES ET FOOT

#### HÉBERGEMENT

- INTERNAT du dimanche soir (20 h 30) au vendredi après les cours - Pas d'internat pendant les vacances scolaires sauf stage de pré-rentrée en août.
- Une partie des frais sont pris en charge par la Fédération Française de Football et la Ligue de Grand Est de Football.
- Une participation familiale de 200 € par mois
- Des aides de la Région peuvent être attribuées sur l'élaboration d'un dossier par les familles.

#### ETUDES

- LYCEE JEAN MONNET de Strasbourg pour l'ensemble des joueuses.
  - Les horaires sont aménagés pour finir les cours maximum à 16 h 00 + une séance le vendredi matin+ une séance grâce à l'EPS Globalisé mardi, mercredi ou jeudi matin selon l'année d'âge.
- FOOTBALL
  - Les jeunes s'entraînent 5 jours par semaine.
  - Le week-end, ils jouent dans le club de leur choix.
  - Un suivi médical est assuré par un service spécialisé et expérimenté.

**LES CANDIDATS SERONT DÉFINITIVEMENT ADMIS**

**APRÈS CONSULTATION DU DOSSIER SCOLAIRE ET DU DOSSIER MÉDICAL.**





## CENTRE DE FORMATION DE CLUB PROFESSIONNEL AGRÉÉ

Former les garçons de 15 à 19 ans à une carrière professionnelle.

«Former les futurs joueurs, mais surtout éduquer de la meilleure des façons les pensionnaires de nos centres de formation»,  
Ludovic Batelli, Entraîneur National.

### OBJECTIFS

- Former des joueurs professionnels
- Sensibiliser les joueurs au projet du club
- Développer le triple projet : Sportif, Scolaire, Educatif
- Préparer les joueurs aux exigences du haut-niveau

### CADRE

- Structure agréée et labellisées par le Ministère des Sports et la FFF
- Cahier des charges imposé sur les installations, l'encadrement, l'accompagnement et le suivi
- Parcours scolaires aménagés
- Compétition au sein du club
- Statut du joueur défini

### CONTENU

- Développer des protocoles de formation individualisés dans le projet de jeu défini
- Evaluer les étapes de progression dans le parcours de formation du joueur

### RECRUTEMENT

- Observation permanente/dispositif de recrutement club
- Recrutement régional souhaitable



AS NANCY LORRAINE  
Stade Marcel Picot - 90 boulevard Jean Jaurès  
54510 TOMBLAINE  
Tél. 03 83 23 28 22  
Directeur :



FC METZ  
3 allée Saint Symphorien  
57000 METZ  
Tél. 03 87 66 72 15  
Directeur :



ESTAC TROYES  
29 bis rue Saint Exupéry  
BP 801 - 10158 PONT SAINTE MARIE CEDEX  
Tél. 0 892 70 79 26  
Directeur :



RACING CLUB DE STRASBOURG  
12 rue de L'Extenwoerth  
67100 STRASBOURG  
Tél. 03 88 44 55 00  
Directeur :



STADE DE REIMS  
53 route de la Neuville  
51450 Betheny  
Tél. 0 891 024 933  
Directeur :





**Organisation générale des détections régionales :**

- Catégories :

- Féminines : U14 F et U15 F
- Garçons : U13 U14 U15 U16 et Seniors (Coupe des Régions)

- Catégories FUTSAL :

- Garçons : U15 / U18

**Modalités des détections et différentes étapes ou échéances :**

Détections au niveau des Districts.

Finale par territoire (Alsace / Champagne-Ardenne / Lorraine)

Stage régional

1 ou 2 rencontres amicales

1 stage inter-ligues

Stage national à l'issue du parcours de détection

⇒ DÉTECTIONS ET SÉLECTIONS  
(site internet de la LGEF)

**LES DÉTECTIONS**

**LE CALENDRIER PRÉVISIONNEL 2020/2021**

CATEGORIES	TERRITOIRE	DATES
<b>U16</b>		
TOUR 1	LOR/CA	16/09/2020
<b>U15</b>		
TOUR 1	ALSACE	02/12/2020
TOUR 2	ALSACE	27/01/2021
TOUR 1	CA	25/11/2020
TOUR 2	CA	27/01/2021
TOUR 1	LORRAINE	27/01/2021
TOUR 2	LORRAINE	10/02/2021
<b>U15/U18 FUTSAL</b>		
FINALE TERRITORIALE	LORRAINE	20/12/2020
FINALE TERRITORIALE	CA	21/12/2020
FINALE TERRITORIALE	ALSACE	22/12/2020
<b>U14</b>		
TOUR 1	ALSACE	26/02/2021
TOUR 2	ALSACE	24/03/2021
TOUR 1	CA/LOR	24/03/2021
TOUR 2	LORRAINE	07/04/2021
TOUR 2	CA	07/04/2021

<b>U13</b>		
FINALE TERRITORIALE	LORRAINE	21/04/2021
FINALE TERRITORIALE	ALSACE	28/04/2021
Inter-Territoire ALSACE ET LORRAINE		12/05/2021
INTER-REGION CA (P.E Reims)		12/05/2021
TOUR TERRITOIRE CA	CA	09/06/2021

<b>U15 F</b>		
FINALE TERRITORIALE	ALSACE	29/10/2020
FINALE TERRITORIALE	LORRAINE	18/11/2020
FINALE TERRITORIALE	CA	02/12/2020
<b>U14 F</b>		
FINALE TERRITORIALE	LORRAINE	31/03/2021
FINALE TERRITORIALE	CA	10/03/2021
FINALE TERRITORIALE	ALSACE	24/03/2021



**Organisation générale des détections régionales :**

- Catégories :

- Féminines : U14 F et U15 F
- Garçons : U13 U14 U15 U16 et Seniors (Coupe des Régions)

- Catégories FUTSAL :

- Garçons : U15 / U18

**Modalités des détections et différentes étapes ou échéances :**

Détections au niveau des Districts.

Finale par territoire (Alsace / Champagne-Ardenne / Lorraine)

Stage régional

1 ou 2 rencontres amicales

1 stage inter-ligues

Stage national à l'issue du parcours de détection

⇒ DÉTECTIONS ET SÉLECTIONS  
(site internet de la LGEF)

**LES SÉLECTIONS**

**LE CALENDRIER PRÉVISIONNEL 2020/2021**

CATEGORIES	TERRITOIRE	DATES
<b>U16</b>		
STAGE REGIONAL	LGEF	20 AU 22/10/2020
MATCH 1	LGEF	02/12/2020
MATCH 2	LGEF	20/01/2021
INTERLIGUES LIEVIN		02 AU 04/03/2021
<b>U15</b>		
STAGE REGIONAL		23 AU 25/02/2021
MATCH 1		17/03/2021
MATCH 2		14/04/2021
STAGE REGIONAL		25 AU 26/04/2021
INTERLIGUES LIEVIN		26 AU 30/04/2021
INTERLIGUES AIX		25 AU 30/04/2021
<b>U15/U18 FUTSAL</b>		
STAGE REGIONAL		02 AU 04/03/2021
STAGE REGIONAL ?		24 AU 25/04/2021
INTERLIGUES ?		26 AU 28/04/2021
<b>U14</b>		
STAGE REGIONAL		04 AU 06/05/2021
MATCH 1		26/05/2021
INTERLIGUES ESPOIRS DU FOOT		8 AU 10/06/2021

<b>U13</b>		
CAP BRETON		11 AU 14/06/2021

<b>U16 F</b>		
INTERLIGUES + RASSEMBLT POLES FEMININS		16 AU 20/11/2020
<b>U15 F</b>		
STAGE REGIONAL		25 AU 27/02/2021
MATCH 1		10/03/2021
MATCH 2		24/03/2021
STAGE REGIONAL		18 AU 19/04/2021
INTERLIGUES REIMS		27 AU 30/04/2021
<b>U14 F</b>		
STAGE REGIONAL		28 AU 30/04/2021
TOURNOI PLOMELIN		13 AU 16/05/2021
INTERLIGUES ESPOIRS DU FOOT		8 AU 10/06/2021



**VILLIERE Fabrice**  
**DTR adjoint en charge des formations**  
 06 03 13 89 84  
 fvilliere@lgef.fff.fr



**METZGER Pierre**  
**CTR Formations**  
 06 03 93 12 42  
 pmetzger@lgef.fff.fr

**ROHN Pascal**  
**CTR Formations**  
 06 87 27 00 53  
 prohn@lgef.fff.fr



SECRÉTARIATS  
DES FORMATIONS

FORMATION  
PROFESSIONNELLE  
CONTINUE

STATUT DES  
EDUCATEURS ET  
OBLIGATIONS

ARCHITECTURE  
DES FORMATIONS  
FFF

FORMATION  
BEF / BMF

LES AIDES AUX  
FORMATIONS

## FORMATIONS DES ÉDUCATEURS ET ÉDUCATRICES

FORMATION EN  
APPRENTISSAGE

PRÉ-  
INSCRIPTIONS  
CFF / MODULES

CFF / MODULES  
CHAMPAGNE  
ARDENNE

FORMATIONS  
INFOS SITE LGEF

CFF / MODULES  
LORRAINE

CFF / MODULES  
ALSACE

DISTRICTS	ARDENNES 08	AUBE 10	HAUTE MARNE 52	MARNE 51	MEURTHE MOSELLE 54	MEUSE 55	MOSELLE 57	ALSACE 67	ALSACE 67/68	ALSACE 68	VOSGES 88
CTR FORMATIONS	Maximilien FRADIN	Aurélien SOISSON		Bernard CUREL	Jérémy MOUREAUX		Aurélien FERRARI	Joel HEIT	Sandrine RINGLER Lucas IGNATOWICZ	Cyrille JEHL	Laurent BENIER



MODULES ELIGIBLES BONS DE FORMATION – 2020/2021

**CONTACT FINANCIER**  
**ROERHIG Sébastien**  
**Responsable financier IR2F**  
 03 83 91 80 08 - sroehrig@lgef.fff.fr

INTITULÉ DES FORMATIONS	
EDUCATEURS	Modules U6/U7
	Modules U9
	Modules U11
	Module sécurité
	Module projet éducatif
	Module projet associatif
	Animatrice Fédérale
	Module « Futsal Initiation »
	Module « Futsal Entraînement »
	Module « Football et Handicaps »
	<b>Certification Certificat Fédéral de Football 1</b>
	<b>Certification Certificat Fédéral de Football 4</b>
ARBITRES	Formation Initiale d'Arbitres (FIA)
	Formation Initiale d'Arbitres Futsal (FIA Futsal)
DIRIGEANTS	Parcours Fédéral de Formation des Dirigeants (PFFD)



## SECRETARIAT DES FORMATIONS IR2F

**LGEF - IR2F**

GOSSELIN Florent

Directeur IR2F

03 26 79 72 80 - fgosselin@lgef.fff.fr

**IR2F - SECTEUR CHAMPAGNE-ARDENNE**

CHALENTON Raphaël

Responsable administratif IR2F

03 26 79 72 84 - rchalenton@fff.fr

**LGEF - IR2F**

ROERHIG Sébastien

Responsable financier IR2F

03 83 91 80 08 - sroehrig@lgef.fff.fr

**IR2F - SECTEUR LORRAINE**

STOKY Hélène

Secrétariat Formations IR2F

03 83 91 80 06 - hstoky@lgef.fff.fr

**IR2F - SECTEUR ALSACE**

SCHROETER Marie-Thérèse

Secrétariat Formations IR2F

03 88 27 94 02 - mtschroeter@lgef.fff.fr

## Liens utiles :

- Ensemble des éléments, pour l'inscription aux formations
- Programme Grand Est (CFF2/CFF3/CFF4 – CFPA – Certificats Futsal Base/Entraînement – Modules Seniors/U17/U15/U13/Gardien de but/Foot Urbain/Beach Soccer/Arbitrage/Santé Sécurité)
- Calendrier Alsace
- Calendrier Champagne-Ardenne
- Calendrier Lorraine

## Liens utiles :

- Pré-inscriptions
- Fiche d'inscription
- Calendrier des certifications



**LOMBARD Matthieu**  
**CTRA Coordonnateur**  
03 88 27 95 91  
mlombard@lgef.fff.fr

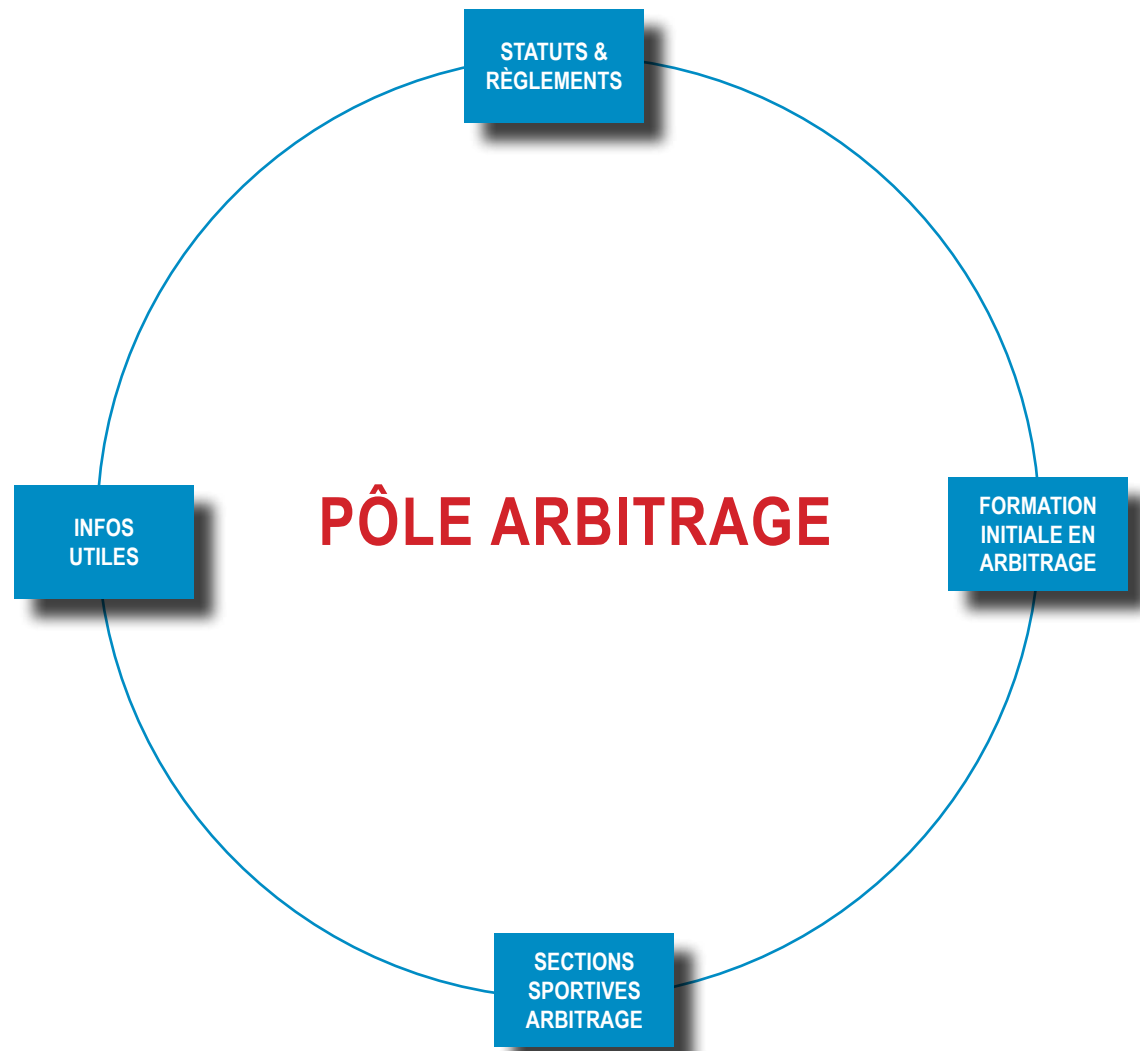
**USTARITZ Anthony**  
**CTRA**  
03 83 91 80 13  
austaritz@lgef.fff.fr



**BRIEST Aurélien**  
**CTRA**  
03 26 79 67 66  
abriest@lgef.fff.fr

**MACHADO Patricia**  
**Secrétaire service arbitrage**  
03 26 79 72 86  
pmachado@lgef.fff.fr

## PÔLE ARBITRAGE





**LOMBARD Matthieu**  
**CTRA Coordonnateur**  
03 88 27 95 91  
mlombard@lgef.fff.fr



**USTARITZ Anthony**  
**CTRA**  
03 83 91 80 13  
austaritz@lgef.fff.fr



**BRIEST Aurélien**  
**CTRA**  
03 26 79 67 66  
abriest@lgef.fff.fr

**MACHADO Patricia**  
**Secrétaire service arbitrage**  
03 26 79 72 86  
pmachado@lgef.fff.fr

## PÔLE ARBITRAGE

### FORMATIONS

- Animation des grands rassemblements régionaux ou départementaux, afin de gérer le potentiel des arbitres, les conseiller et optimiser leur progression.
- Détection et développement des arbitres de Ligue et des Districts.
- Observations terrain.
- Formation et accompagnement (théorique et pratique) des arbitres et des candidats aux examens fédéraux et de Ligue.
- Formation des observateurs de Ligue
- Formation de formateurs en arbitrage
- Création de nouveaux outils pédagogiques, supports de formation pour les formateurs en arbitrage et les Commissions départementales d'Arbitrage
- Accompagnement du développement de la pratique féminine.
- Suivi du développement du football diversifié
- Suivi de la préparation physique des arbitres et mise en place de sites d'entraînement
- Mise en place avec les Commissions départementales d'Arbitrage et l'IR2F de la formation initiale des arbitres.
- Uniformisation des contenus de formations des Commissions départementales d'Arbitrage.
- Intervention auprès des autres composantes du football (Direction Technique Régionale, FFSU, UNSS..), notamment par une participation aux formations, recyclages des diplômés fédéraux et autres stages, manifestations,...

### RECRUTEMENT / FIDELISATION

- Accompagnement des Districts et/ou des clubs pour des opérations de recrutement d'arbitres.
- Interventions dans d'autres milieux (scolaire, universitaire, structures sportives,...) pour le recrutement d'arbitres et la sensibilisation à l'arbitrage
- Mise en place de Référents Arbitres dans les clubs
- Tutorat pour les nouveaux arbitres.

### SECTIONS SPORTIVES FILIERE ARBITRAGE

- Gestion de 3 sections sportives arbitrage dans la LGEF (Epinal, Metz et Strasbourg)
- Une dizaine d'élèves par section
- 3 à 4 entraînements par semaine
- Une formation spécifique arbitrage s'articulant autour de :
  - la préparation athlétique
  - la préparation théorique et aux règlements
  - la préparation technique et pratique
  - l'arbitrage de rencontres avec analyse de prestation



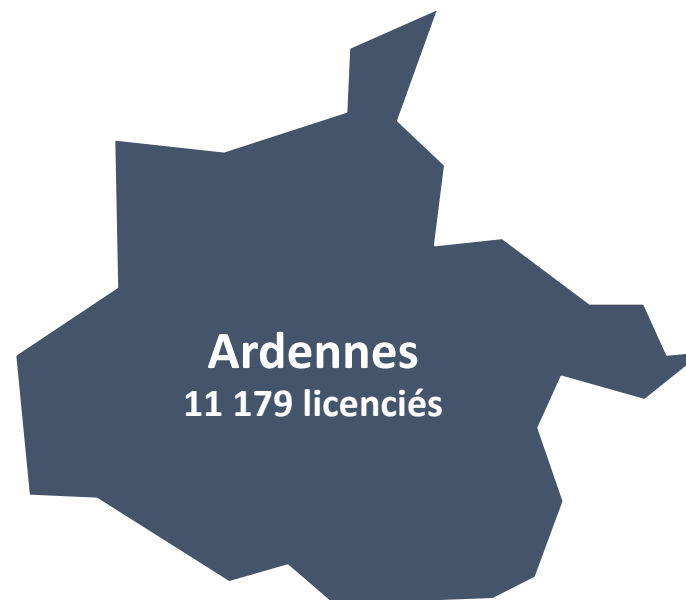
Bernard GIBARU  
Président du District des Ardennes

Alexandre BROUTOT  
Directeur administratif  
[direction@districtfoot08.fff.fr](mailto:direction@districtfoot08.fff.fr)

FRADIN Maximilien  
CTR PPF / Formations  
07 86 10 12 57  
[mfradin@lgef.fff.fr](mailto:mfradin@lgef.fff.fr)



OFFROY Romain  
CTD DAP Ardennes  
06 86 21 77 86  
[roffroy@districtfoot08.fff.fr](mailto:roffroy@districtfoot08.fff.fr)

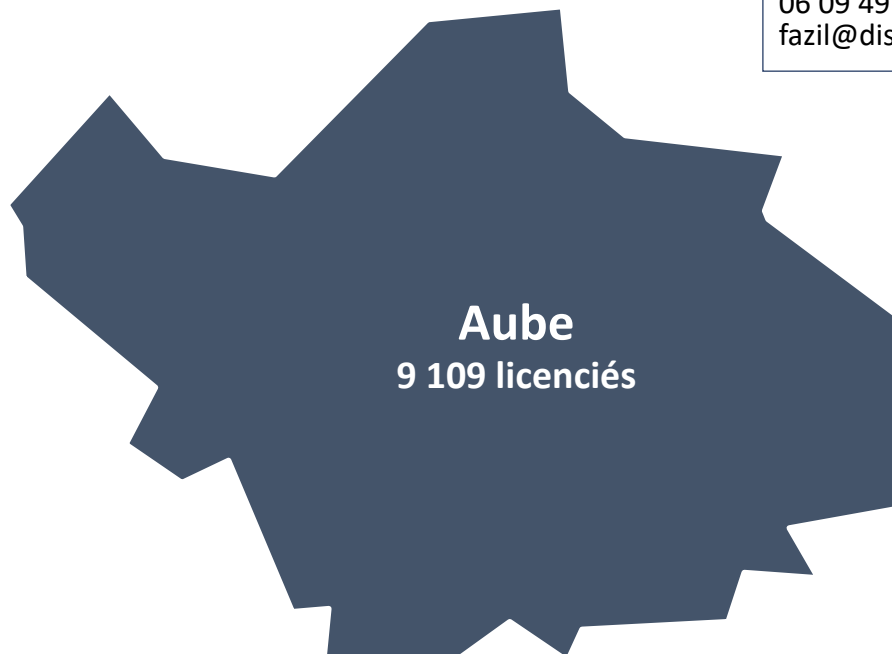






Philippe PAULET  
Président du District de l'Aube

Jean-Pierre LEFEBVRE  
Directeur administratif  
[direction@district-aube.fff.fr](mailto:direction@district-aube.fff.fr)

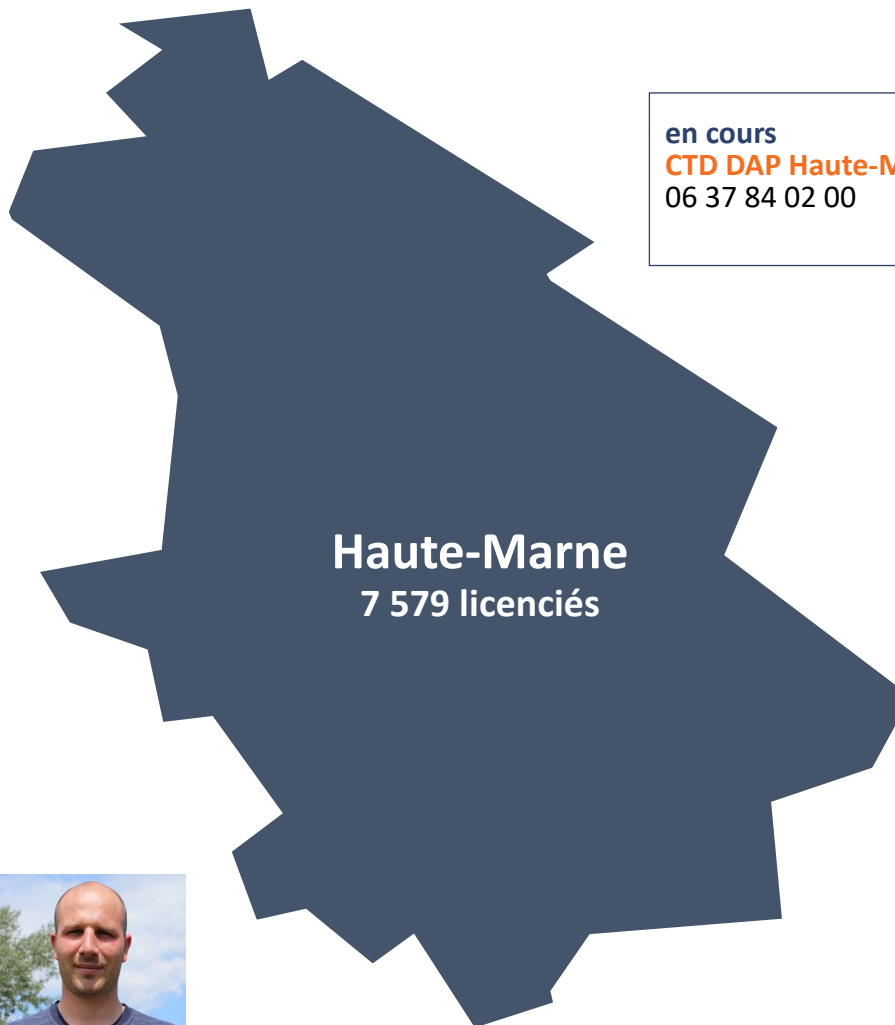


AZIL Fabien  
CTD DAP Aube  
06 09 49 00 02  
[fazil@district-aube.fff.fr](mailto:fazil@district-aube.fff.fr)



SOISSON Aurélien  
CTR PPF / Formations  
07 85 32 33 78  
[asoisson@lgef.fff.fr](mailto:asoisson@lgef.fff.fr)





en cours  
**CTD DAP Haute-Marne**  
06 37 84 02 00

Patrick LEIRITZ

Président du District de la Haute Marne

Jordan SIMON

Agent de développement  
[Jsimon@hautemarne.fff.fr](mailto:Jsimon@hautemarne.fff.fr)

SOISSON Aurélien  
CTR PPF / Formations  
07 85 32 33 78  
[asoisson@lgef.fff.fr](mailto:asoisson@lgef.fff.fr)



**Haute-Marne**  
7 579 licenciés



**SURAY Kévin**  
**CTD DAP Marne**  
06 45 31 01 28  
ksuray@marne.fff.fr



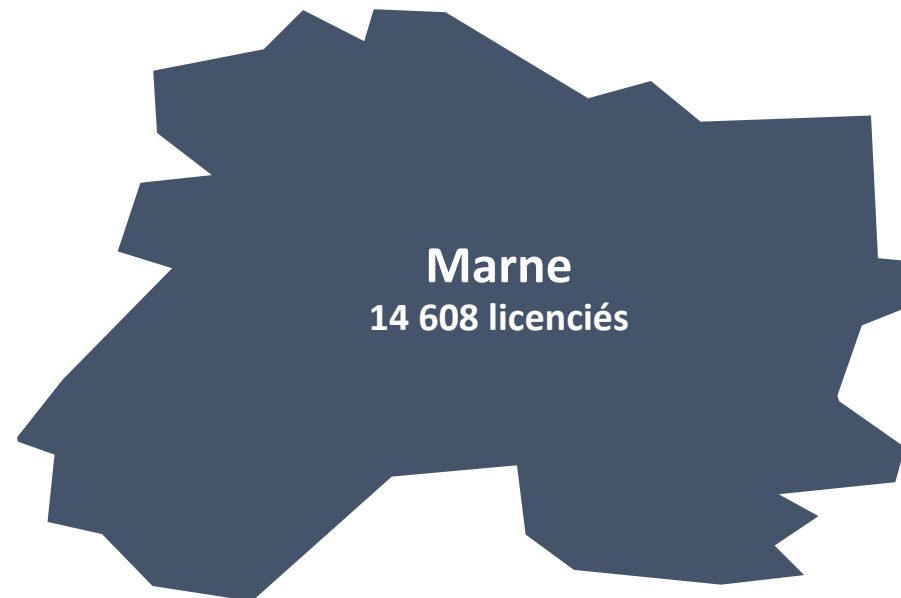
**Gérard CASSEGRAIN**  
**Président du District de la Marne**

**Bruno BESTEL**  
**Directeur**  
bbestel@marne.fff.fr

**CUREL Bernard**  
**CTR PPF / Formations**  
06 15 07 49 93  
bcurel@lgef.fff.fr



**LEFEVRE Jean Philippe**  
**Adjoint technique**  
06 20 35 41 53  
jplefevre@marne.fff.fr





**GRANDJEAN Thierry**  
**CTD DAP Meuse**  
06 28 09 05 42  
tgrandjean@meuse.fff.fr



Daniel FAY  
Président du District de la Meuse

Taoufiq BELFAKIR  
Directeur administratif  
secretariat@meuse.fff.fr

**ZIANI Nordine**  
**Adjoint technique**  
06 00 00 00 00  
nordine.ziani@hotmail.fr





**LEFEBVRE Olivier**  
**CTD DAP Meurthe & Moselle**  
06 03 49 74 89  
olefebvre@meurtheetmoselle.fff.fr



Jean-Marie THIRIET  
Président du District de la Meurthe et Moselle

Mathieu LESAGE  
Directeur  
direction@meurtheetmoselle.fff.fr

**MOUREAUX Jérémy**  
**CTR PPF / Formations**  
06 75 74 26 36  
jmoreaux@lgef.fff.fr



**TELCH Michaël**  
**CTD DAP Meurthe & Moselle**  
06 63 03 07 71  
mtelch@meurtheetmoselle.fff.fr



**Meurthe&Moselle**  
23 599 licenciés



Christophe SOLLNER  
Président du District de la Moselle

Emmanuel SALING  
Directeur général  
directeur@moselle.fff.fr

KLAM Kévin  
CTD DAP Moselle  
06 23 23 06 45  
kklam@moselle.fff.fr



DANY Sébastien  
CTD DAP Moselle  
06 63 10 58 86  
sdany@moselle.fff.fr



**Moselle**  
45 622 licenciés

FERRARI Aurélien  
CTR PPF / Formations  
06 00 00 00 00  
aferrari@lgef.fff.fr





**BENIER Laurent**  
**CTR PPF / Formations**  
06 83 75 73 77  
lbenier@vosges.fff.fr



**Bruno HERBST**  
**Président du District des Vosges**

**Maryline LETELLIER**  
**Secrétaire**  
secretariat@vosges.fff.fr



**HAMM Vanessa**  
**CTD DAP Vosges**  
03 29 82 43 06  
vhamm@vosges.fff.fr





**LEFEBVRE Yoann**  
**CTD DAP Centre Alsace**  
06 67 29 36 55  
ylefebvre@lafa.fff.fr

**René MARBACH**  
Président du District d'Alsace

**Christophe CARBIENER**  
Directeur  
ccarbiener@lafa.fff.fr

**DECHRISTE Maxime**  
**CTD DAP Haut-Rhin**  
06 85 38 00 34  
mdechris@lafa.fff.fr



**AIT MOULOUDE Nourredine**  
**Activités Citoyennes et Foot urbain**  
03 88 27 94 14  
naitmouloud@lgef.fff.fr



## Bas-Rhin

**CLAVE Laure**  
**CTD DAP Bas-Rhin**  
06 45 64 92 15  
lclave@lafa.fff.fr



**HEIT Joël**  
**Bas-Rhin**  
**CTR PPF / Formations**  
06 13 22 55 39  
jheit@lgef.fff.fr



**RINGLER Sandrine**  
**Centre Alsace (67/68)**  
**CTR PPF / Formations**  
06 76 93 14 81  
sringler@lgef.fff.fr



**IGNATOWICZ Lucas**  
**Centre Alsace (67/68)**  
**CTR PPF / Formations**  
06 63 07 12 45  
lignatowicz@lgef.fff.fr



**JEHL Cyrille**  
**Haut-Rhin**  
**CTR PPF / Formations**  
06 68 11 05 21  
cjehl@lgef.fff.fr



79 199  
licenciés

## Haut-Rhin





# GUIDE INTERACTIF

## DOMAINE TECHNIQUE

### ÉQUIPE TECHNIQUE RÉGIONALE

LIGUE DU GRAND EST DE FOOTBALL - 2020\_2021

SOMMAIRE