



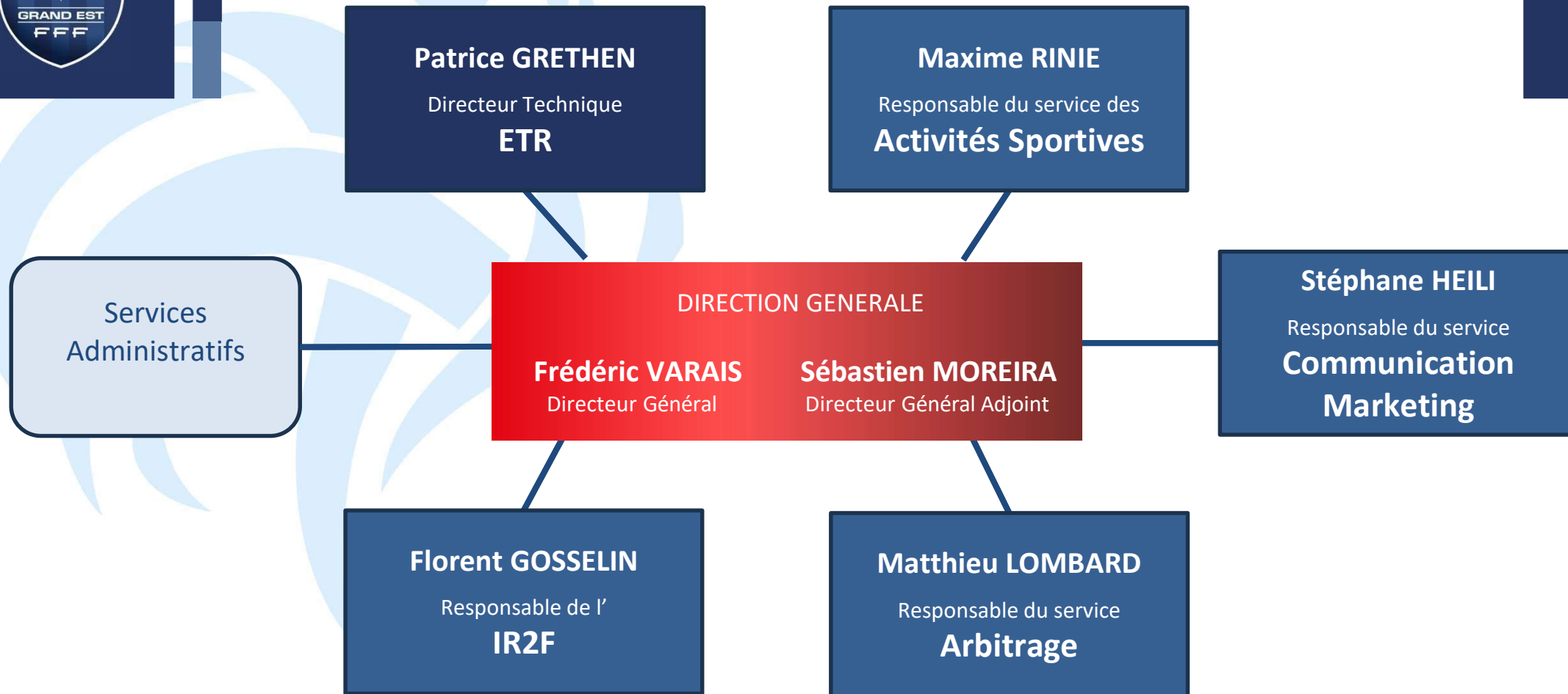
LIGUE DU GRAND EST DE FOOTBALL

ORGANIGRAMME SAISON 2025 - 2026





SERVICES





SERVICES ADMINISTRATIFS

Frédéric VARAIS

fvarais@lgef.fff.fr
03.83.91.80.19

Directeur Général

ADRESSES FONCTIONNELLES

info@lgef.fff.fr
secretariat@lgef.fff.fr
emploi@lgef.fff.fr
comptabilite@lgef.fff.fr
informatique@lgef.fff.fr
appel@lgef.fff.fr
arbitrage@lgef.fff.fr

JURIDIQUE

Olivier MARTIN

omartin@lgef.fff.fr
03.88.27.94.17

Responsable juridique

Licences
Contrôle des
changements des clubs
Discipline
Assistante de direction
Procès- verbaux
Assemblées générales
LGEF et FFF
Billetterie clubs
professionnels Billetterie
EF LGEF
Licences ayants droit
LGEF &
Districts Représentation

Camille SEBILLOTTE

csebillotte@lgef.fff.fr
03.83.91.80.18

Adrien LIESENFELT

aliesenfelt@lgef.fff.fr
03.83.91.80.0

COMPTABILITE

Guillaume ETWEIN

getwein@lgef.fff.fr
03.83.91.80.16

Sébastien ROEHRIG

sroehrig@lgef.fff.fr
03.83.91.80.08

Mony TISSERAND

mtisserand@lgef.fff.fr
03.83.91.80.17

Suivi clubs
Suivi PV des commissions
Suivi
acomptes péréquation
déplacements et
arbitrage
Suivi IR2F
AFDAS
Paiement des arbitres

INFORMATIQUE

Cyrill MARCHAL

cmarchal@lgef.fff.fr
03.83.91.80.05

Yannick KOPF

ykopf@lgef.fff.fr
03.88.27.94.12

Correspondant
informatique Logiciels
métiers

Correspondant
informatique
Infrastructures réseaux
Messagerie

FAFA - CRTIS

Nathalie RAMONET

namonet@lgef.fff.fr
03.26.79.72.88

FAFA (infrastructures et
transport)
Terrains –CRTIS



IR2F

Institut Régional de Formation du Football

Frédéric VARAIS

fvarais@lgef.fff.fr
03.83.91.80.19

Directeur Général

ADRESSES FONCTIONNELLES

arbitrage@lgef.fff.fr
educateur@lgef.fff.fr

Florent GOSSELIN

fgosselin@lgef.fff.fr
03.26.79.67.86

Responsable de l'IR2F

IR2F

Isaline DONGOIS

idongois@lgef.fff.fr
03.26.79.67.68

Assistante
Formations
Professionnelles

Cloé SIMONET

csimonet@lgef.fff.fr
03.26.79.67.69

Assistante
Formations Bénévoles

Robin CHANONIER

rchanonier@lgef.fff.fr

Alternant
Formations Educateurs

EN APPUI à l'IR2F

Patrice GRETHEN

pgrethen@lgef.fff.fr
03.83.91.80.14

DTR
Formation Technique

Théo GRANDCLAUDE

tgrandclau@lgef.fff.fr
03.83.91.36.96

Gestion projets
Formation Dirigeant

Matthieu LOMBARD

mlombard@lgef.fff.fr
03.88.27.95.91

Arbitrage
Formation Arbitre



ACTIVITÉS SPORTIVES

Maxime RINIÉ

mrinie@lgef.fff.fr

03.88.27.94.01

Responsable des activités sportives

Sébastien MOREIRA

smoreira@lgef.fff.fr

06 61 43 19 12

Directeur Général Adjoint

ADRESSES FONCTIONNELLES

competitions@lgef.fff.fr

report@lgef.fff.fr licences@lgef.fff.fr

– 09.70.51.13.52

reglements@lgef.fff.fr

discipline@lgef.fff.fr

terrains@lgef.fff.fr

COMPÉTITIONS

Damien ENGEL

dengel@lgef.fff.fr
03.83.91.80.12

Chargé de projets
Gestion des compétitions
Valorisation Communication des compétitions

Yanis RUSCH

yrusch@lgef.fff.fr

Apprenti Compétitions

DISCIPLINE

Michel RAMONET

mramonet@lgef.fff.fr
03.26.79.72.85

Commission de discipline

LICENCES

Delphine BERNIER

dbernier@lgef.fff.fr
03.26.79.72.80

Licences
Mouvements de clubs
Licences mineurs étrangers
Transferts internationaux

Elisabeth BLAISE

eblaise@lgef.fff.fr
03.83.91.80.10

Licences
Statut des éducateurs

EN APPUI aux ACTIVITES SPORTIVES

Olivier MARTIN

omartin@lgef.fff.fr
03.88.27.94.17

Service Administratif
Juridique

Nathalie RAMONET

nramonet@lgef.fff.fr
03.26.79.72.88

Service Administratif
FAFA CRTIS Terrains

Camille SEBILLOTTE

csebillotte@lgef.fff.fr
03.83.91.80.18

Service Administratif
Licences



COMMUNICATION MARKETING EVENEMENTIEL

Sébastien MOREIRA

smoreira@lgef.fff.fr

06 61 43 19 12

Directeur Général Adjoint

ADRESSES FONCTIONNELLES

communication@lgef.fff.fr

formationdirigeants@lgef.fff.fr

servicecivique@lgef.fff.fr

projets@lgef.fff.fr

Stéphane HEILI

sheili@lgef.fff.fr

03.88.27.94.06

Responsable Communication Marketing

GESTION DE PROJETS

**Théo
GRANDCLAUDE**

tgrandclaud@lgef.fff.fr
03.83.91.36.96

Chargé de projets
Référént Engagement
Club lieu de vie
Fondation du football
Fémínisation

COMMUNICATION

Olivier TEISSERE

oteissere@lgef.fff.fr
03.88.27.94.03

Responsable des supports
de communication

Giovanni VERNA

gverna@lgef.fff.fr
07.88.18.80.00

RS – SO – Actifoot

Responsable audiovisuel

APPRENTIS COMMUNICATION / MARKETING / ÉVENEMENTIEL

Lucie ZIMMERLIN

lzimmerlin@lgef.fr

Apprentie Communication
Marketing

Ronan PHILBERT

rphilbert@lgef.fff.fr
03.88.27.94.08

Apprenti Communication
Évènementiel

EN APPUI COMMUNICATION COMPETITIONS

Damien ENGEL

dengel@lgef.fff.fr
03.83.91.80.12

Service Activités Sportives
Valorisation Communication des
compétitions

EN APPUI DISTINCTIONS ET BENEVOLAT

Alicia GONZALEZ

agonzalez@lgef.fff.fr
03.88.27.94.05

Service Arbitrage
Distinctions et bénévolat



ARBITRAGE

Matthieu LOMBARD

mlombard@lgef.fff.fr

03.88.27.95.91

Responsable de l'arbitrage

Sébastien MOREIRA

smoreira@lgef.fff.fr

06 61 43 19 12

Directeur Général Adjoint

ADRESSE FONCTIONNELLE

arbitrage@lgef.fff.fr

CONSEILLERS TECHNIQUES RÉGIONAUX

Aurélien BRIEST

abriest@lgef.fff.fr
03.26.79.67.66

Conseiller technique
Sections sportives Jeunes
arbitres Arbitres féminines
Arbitres assistants

Anthony USTARITZ

austaritz@lgef.fff.fr
03.83.91.80.02

Conseiller technique Filière
fédérale Préparation
athlétique Intendance

Christophe ADAM

cadam@lgef.fff.fr
03.88.27.95.93

Conseiller technique Filière
fédérale Préparation
athlétique Intendance

CONSEILLERS TERRITORIAUX EN ARBITRAGE

Gabriel CHIAFFITELLA

gchiaffitella@lgef.fff.fr

Conseiller Territorial en Arbitrage
Meurthe-et-Moselle, Meuse et
Vosges

Bastien COURBET

bcourbet@lgef.fff.fr

Conseiller Territorial en Arbitrage
Ardennes, Marne et Meuse

Lucas JOPPE

ljoppe@lgef.fff.fr

Conseiller Territorial en Arbitrage
Moselle et Meurthe-et-Moselle Nord.

Valentin KIHN

vkihn@lgef.fff.fr

Conseiller Territorial en Arbitrage
Alsace

.....

.....@lgef.fff.fr

.....

ASSISTANCE SECRÉTARIAT

Alicia GONZALEZ

agonzalez@lgef.fff.fr

03.88.27.94.05

Assistante de direction Secrétariat de l'arbitrage Statut
de l'arbitrage Licences arbitre FIA

Julien LOTTIN

jlottin@lgef.fff.fr

03.88.27.94.05

Assistant administratif et technique Licences arbitre FIA



ÉQUIPE TECHNIQUE RÉGIONALE (1)

Patrice GRETHEN

pgrethen@lgef.fff.fr
03.83.91.80.14

Directeur Technique Régional

ADRESSES FONCTIONNELLES

etr@lgef.fff.fr
formationpro@lgef.fff.fr
educateurs@lgef.fff.fr

DIRECTION TECHNIQUE REGIONALE

Fabrice VILLIERE

fvilliere@lgef.fff.fr
06 03 13 89 84

DTR adjoint
CTR Coordonnateur Formations

Pierre METZGER

pmetzger@lgef.fff.fr
06 03 93 12 42

CTR Formations

DÉVELOPPEMENT ET ANIMATIONS DES PRATIQUES

Frédéric ACKER

facker@lgef.fff.fr
06 27 74 45 48

CTR Coordonnateur DAP

Patrice FEYS

pfeys@lgef.fff.fr
06 70 72 58 52

CTR DAP Futsal / Foot Loisirs

Claire LEFEVRE

clefevre@lgef.fff.fr
06 46 48 41 86

CTR DAP Foot Féminin

PROJET DE PERFORMANCE FÉDÉRAL (PPF)

Franck BOSCHETTI

fboschetti@lgef.fff.fr
06 21 38 34 87

CTR Coordonnateur PPF

Sandrine RINGLER

sringler@lgef.fff.fr
06 76 93 14 81

CTR PPF Féminin
Manager ETD Alsace

Aurélien SOISSON

asoisson@lgef.fff.fr
07 85 32 33 78

CTR PPF
Foot en Milieu Scolaire

SECRÉTARIAT ETR

Léo BENHARRAT

lbenharrat@lgef.fff.fr
03.83.91.80.06

Responsable du secrétariat ETR

Adjoins Techniques

Nathan NOEL

nnoel@lgef.fff.fr

Assistant technique LGEF

Pierre NAUDIN

pnaudin@lgef.fff.fr

Assistant technique LGEF



ÉQUIPE TECHNIQUE RÉGIONALE (2)

Patrice GRETHEN

pgrethen@lgef.fff.fr
03.83.91.80.14

Directeur Technique Régional

ADRESSES FONCTIONNELLES

etr@lgef.fff.fr
formationpro@lgef.fff.fr
educateurs@lgef.fff.fr

PÔLE ESPOIRS STRASBOURG

Stéphanie TROGNON

strognon@lgef.fff.fr

Directrice pôle féminin

06 63 96 40 56

Lola TOSCHI

ltoschi@lgef.fff.fr

Adjointe

06 84 29 85 31

Eliott SCHALCK

eschalck@lgef.fff.fr

Analyste Vidéo / Suivi scolaire

Gaetan JOST

gjost@lgef.fff.fr

Resp. GB

06 89 31 73 61

Frank ROSENTHAL

rosenthal@orange.fr

Responsable section sportive
Colbert de Reims

PÔLE ESPOIRS REIMS

Gilles THIEBLEMONT

gthieblemont@lgef.fff.fr

Directeur pôle masculin

06 19 12 78 18

Anthony HUCK

ahuck@lgef.fff.fr

Adjoint

06 63 69 55 51

Quentin MEZIERES

gmezieres@lgef.fff.fr

Préparateur Athlétique

Cyril GERVASONI

cgervasoni@lgef.fff.fr

Resp. GB

06 63 47 49 13

PÔLE ESPOIRS NANCY

Jean-Robert FAUCHER

jrfaucher@lgef.fff.fr

Directeur pôle masculin

06 12 54 30 37

Sébastien GROSSE

sgrosse@lgef.fff.fr

Adjoint

06 19 62 74 56



ÉQUIPE TECHNIQUE RÉGIONALE (3)

Patrice GRETHEN

pgrethen@lgef.fff.fr
[03.83.91.80.14](tel:03.83.91.80.14)

Directeur Technique Régional

ADRESSES FONCTIONNELLES

etr@lgef.fff.fr
formationpro@lgef.fff.fr
educateurs@lgef.fff.fr

LES CONSEILLERS TECHNIQUES DANS LES DISTRICTS

Nourredine AIT MOULOUD

naitmouloud@lgef.fff.fr
03 88 27 94 14

CTS Alsace

Emmanuel BEAUCHET

ebeauchet@lgef.fff.fr
06 75 79 01 86

CTR PPF Aube

Laurent BENIER

lbenier@lgef.fff.fr
06 83 75 73 77

CTR PPF Vosges

Laure CLAVÉ

lclave@lgef.fff.fr
06 45 64 92 15

CTR PPF Alsace

Bernard CUREL

bcurel@lgef.fff.fr
06 15 07 49 93

CTR PPF Marne

Maximilien FRADIN

mfradin@lgef.fff.fr
07 86 10 12 57

CTR PPF Ardennes

Romain OFFROY

roffroy@lgef.fff.fr

CTR PPF Haute-
Marne

Joël HEIT

jheit@lgef.fff.fr
06 13 22 55 39

CTR Formations Alsace

Cyrille JEHL

cjehl@lgef.fff.fr
06 68 11 05 21

CTR PPF Alsace

Gaëtan JOST

gjost@lgef.fff.fr
06 39 31 73 61

Adjoint Technique Alsace

Dorian LIBERT

dlibert@lgef.fff.fr
06 67 44 7343

CTR PPF Moselle

Michael MAURICE

mmaurice@lgef.fff.fr
06 64 26 53 30

CTR PPF Moselle

Jérémy MOUREAUX

jmoreaux@lgef.fff.fr
06 75 74 28 36

CTR PPF Meurthe-et-Moselle



ETABLISSEMENT REIMS

9, rue bis des Bons Malades
CS 20026
51 726 REIMS
Tél : 03 26 79 72 80
E-mail : secretariat@lgef.fff.fr

ETABLISSEMENT CHAMPIGNEULLES

Domaine de la Talintey
1, rue de la Grande Douve
CS 90019
54 250 CHAMPIGNEULLES
Tél : 03 83 91 80 00
E-mail : secretariat@lgef.fff.fr

ETABLISSEMENT STRASBOURG

Rue Baden Powell
67 082 STRASBOURG Cedex
Tél : 03 88 27 94 05
E-mail : secretariat@lgef.fff.fr

Retrouvez toute l'actualité de la LGEF sur :
WWW.LGEF.FFF.FR

