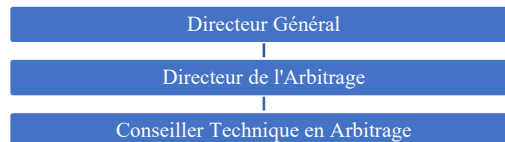


## CONSEILLER TECHNIQUE EN ARBITRAGE H/F

### CONTEXTE

Rattaché(e) au Directeur de l'Arbitrage de la Ligue du Grand Est de Football, vous avez pour mission principale de contribuer au recrutement et à la fidélisation des arbitres sur l'ensemble de la Ligue, en collaboration avec les Districts.



### MISSIONS PRINCIPALES

#### A. FIDELISATION / RECRUTEMENT

- Développer un plan d'actions avec les districts pour la fidélisation des arbitres en club et le recrutement de nouveaux arbitres.
- Participer aux travaux des sections de Promotion de l'Arbitrage de la Ligue et des Districts

#### B. FORMATION

- Former, accompagner et coordonner les référents choisis par les Districts pour être pilote de toutes les actions de leur district en matière de recrutement et fidélisation.
- Assumer des missions de formation de recrutement et de suivi des arbitres en collaboration avec les Commissions Départementales d'Arbitrage et la Commission Régionale d'Arbitrage.
- Encadrer les Formations Initiales en Arbitrage et les stages.
- Accompagner les référents des districts pour former d'autres intervenants (formateurs, observateurs, services civiques...) pour leur permettre de présenter les outils de communication mis à leur disposition dans les clubs et les réunions diverses.
- Accompagner le développement des arbitres féminines.
- Accompagner les référents des districts pour former, accompagner et coordonner les intervenants choisis par les districts pour améliorer le suivi des nouveaux arbitres (tutorat)
  - Formation et accompagnement des tuteurs
  - Suivi des arbitres
- Accompagner les référents des districts pour mettre en place, former et animer un véritable réseau de référents en arbitrage dans les clubs.

#### C. COMMUNICATION

- Être un vecteur de communication, en dehors de la population arbitrale, avec les médias et les différentes composantes (clubs, éducateurs, joueurs, dirigeants...).
- Participer à toutes manifestations pour permettre une meilleure intégration des arbitres dans les autres familles du football
- Valoriser l'arbitrage à travers d'actions ou de supports de communication
- Créer et assurer la mise à jour d'au moins 2 supports de communication avec l'aide du service communication de la LGEF et des Districts

#### D. PROJETS

- Être associé à la réflexion et à l'élaboration des projets de développement de l'arbitrage.
- Participer à la création des dossiers d'actions ou de financement auprès des collectivités locales.

## MISSIONS COMPLEMENTAIRES

- Intervenir auprès des autres composantes techniques du football (Direction Technique Régionale), notamment par une participation aux formations, recyclages des diplômés fédéraux et autres stages, manifestations, ...
- Participer au développement de l'arbitrage par des interventions dans d'autres milieux (scolaire, universitaire, structures sportives...).

## COMPETENCES TECHNIQUES

- Maîtrise des lois du jeu
- Maîtrise des outils informatiques
- Maîtrise de la pédagogie arbitrale
- Maîtrise de l'environnement footballistique
- Maîtrise de l'organisation de stages et rassemblements
- Suivre et mettre en œuvre les projets

## COMPETENCES ET SAVOIR ETRE

- Avoir une aisance relationnelle notamment avec des bénévoles
- Se situer dans un environnement avec de nombreux acteurs
- Être bien organisé
- Savoir anticiper
- Être force de proposition
- Être disponible et mobile (interventions les soirs et week-ends et déplacements sur l'ensemble de la Ligue)

## FORMATIONS ET EXPERIENCE

- Diplôme de formateur en arbitrage
- Avoir une expérience de formation
- Arbitre ou ancien arbitre

## RELATIONS INTERNES ET EXTERNES

- CRA et CDA du Grand Est
- Autres directions de la LGEF et des Districts
- DTA amateur

## ELEMENTS PRATIQUES

- Type de contrat : CDD d'un an (avec possibilité de prolongation)
- Poste à pourvoir le 01/07/2023
- Temps de travail : Temps complet
- Groupe de rémunération : catégorie E de la Convention Collective des Personnels Administratifs et Assimilés du Football au forfait jour.
- Localisation : Reims, Strasbourg ou Champigneulles
- Déplacements fréquents
- Autres spécificités pratiques liées au poste : travail possible en soirée et les week-end
- Mutuelle, tickets restaurant et plateforme de service billetterie culturelle et de loisirs
- Dépôt des candidatures : CV et lettre de motivation sont à adresser avant le 20/04/2023 par mail à Monsieur le Président, [president@lgef.fff.fr](mailto:president@lgef.fff.fr)

Les informations fournies dans cette fiche de poste le sont à titre indicatif, n'ont pas de valeur contractuelle et ne sauraient avoir, en l'état, d'autres usages que de mieux appréhender l'organisation.