



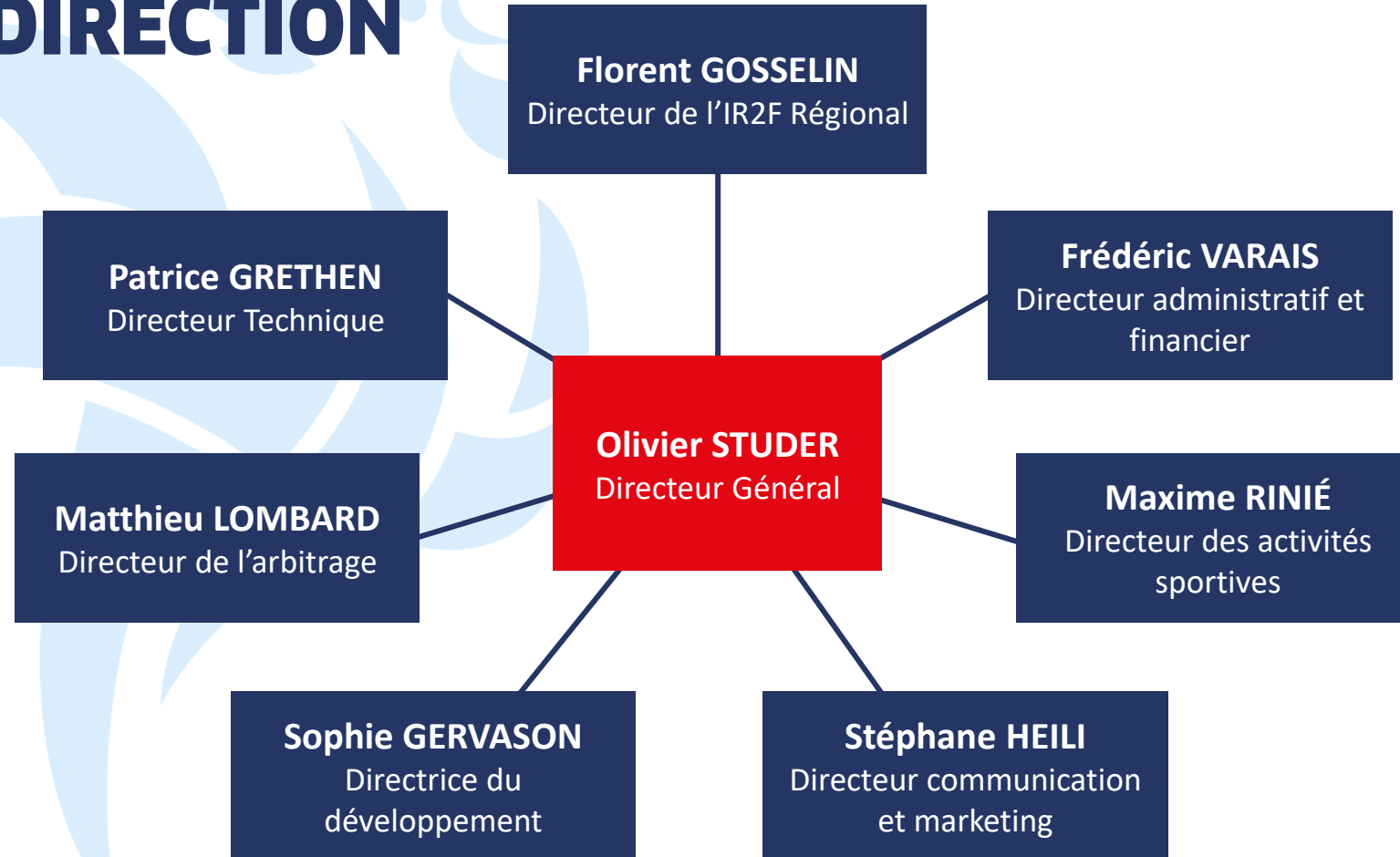
LIGUE DU GRAND EST DE FOOTBALL

ORGANIGRAMME SAISON 2021-2022





ÉQUIPE DE DIRECTION





DIRECTION GÉNÉRALE

Olivier STUDER

ostuder@lgef.fff.fr
03.88.27.98.61

Directeur Général

ADRESSES FONCTIONNELLES

info@lgef.fff.fr
secretariat@lgef.fff.fr
emploi@lgef.fff.fr

Florent GOSSELIN

fgosselin@lgef.fff.fr
03.26.79.67.86

Directeur de l'IR2F
Liens IFF
FAFA
Emploi / Professionalisation
Veille juridique et réglementaire
formations
Bilan activité formations
Certification QUALIOP

Sylvie THEVENIN

sthevenin@lgef.fff.fr
03.83.91.80.02

Assistante de direction
Procès-verbaux
Assemblées générales LGEF et FFF
Billetterie clubs professionnels
Billetterie EF LGEF
Licences ayant-droits LGEF &
Districts
Représentations

APPRENTIS

Adem HUSEJNOVIC

Husejnovic.adem.lgef.fr

Apprenti
Chargé de mission

Maxime ERNST

mmayamba@lgef.fff.fr
03.26.79.72.86

Apprentie
Ressources humaines



DIRECTION ADMINISTRATIVE ET FINANCIÈRE

Frédéric VARAIS

fvarais@lgef.fff.fr
03.83.91.80.19

Directeur Administratif et Financier
Commission de contrôle des clubs
Commission médicale
Commission de surveillances des opérations
électorales
Commission des délégués

ADRESSE FONCTIONNELLE
comptabilite@lgef.fff.fr

Mony TISSERAND

mtisserand@lgef.fff.fr
03.83.91.80.16

Suivi clubs
Suivi PV des commissions
Suivi acomptes péraquation
déplacements et arbitrage

Sébastien ROHRIG

sroehrig@lgef.fff.fr
03.83.91.80.08

Suivi IR2F
AFDAS
Paiement des arbitres

Nelly THISSE

nthisse@lgef.fff.fr
03.83.91.80.17

Suivi remboursement frais
bénévoles
Suivi des fournisseurs
Suivi des états bancaires
Suivi des partenariats

Miriam IBWA KIZIETA

mibwakizieta@lgef.fff.fr

Apprentie comptable



DIRECTION DES ACTIVITÉS SPORTIVES

Maxime RINIÉ

mrinie@lgef.fff.fr
03.88.27.94.01

Directeur des activités sportives

ADRESSES FONCTIONNELLES

competitions@lgef.fff.fr
report@lgef.fff.fr
licences@lgef.fff.fr – 09.70.51.13.52
reglements@lgef.fff.fr
discipline@lgef.fff.fr
appel@lgef.fff.fr

COMPÉTITIONS

Jérémy PICART

jpica@lgef.fff.fr
03.88.27.94.10

Chargé de projets
Gestion des compétitions
Compétitions eSport

Damien ENGEL

dengel@lgef.fff.fr
03.83.91.80.12

Chargé de projets
Gestion des compétitions
Valorisation des compétitions

Johan MALLO

jmallo@lgef.fff.fr

Apprenti événementiel

SPORTIF

Geoffrey LICHTI

glichti@lgef.fff.fr
03.88.27.94.02

Commission sportive

JURIDIQUE

Olivier MARTIN

omartin@lgef.fff.fr
03.88.27.94.17

Responsable juridique

LICENCES

Delphine BERNIER

dbernier@lgef.fff.fr
03.26.79.72.80

Licences
Mouvements de clubs
Licences mineurs étrangers

Elisabeth BLAISE

eblaise@lgef.fff.fr
03.83.91.80.10

Licences
Statut des éducateurs
Transferts internationaux

Camille SEBILLOTTE

csebillotte@lgef.fff.fr
03.83.91.80.18

Licences
Contrôle des changements des clubs
Discipline

Jessie LECOMTE

lecomte.jessie@lgef.fr

Licences

APPEL

Sylvie THEVENIN

sthevenin@lgef.fff.fr
03.83.91.80.02

Commission d'appel

DISCIPLINE

Michel RAMONET

mramonet@lgef.fff.fr
03.26.79.72.85

Commission de discipline



DIRECTION DE LA COMMUNICATION ET DU MARKETING

Stéphane HEILI

sheili@lgef.fff.fr
03.88.27.94.06

Directeur communication et marketing

ADRESSE FONCTIONNELLE
communication@lgef.fff.fr

Olivier TEISSERE

oteissere@lgef.fff.fr
03.88.27.94.03

Responsable des supports de
communication
Réseaux sociaux
Site officiel
Actifoot

Damien ENGEL

dengel@lgef.fff.fr
03.83.91.80.12

Communication compétitions

APPRENTIS CHARGÉ DE MISSION

Kévin FERNANDEZ

kfernandez@lgef.fr

Apprenti
Chargé de mission communication

Paul HANNE

hanne.paul@lgef.fr

Apprenti
Chargé de mission marketing



DIRECTION DU DÉVELOPPEMENT

Sophie GERVASON

sgervason@lgef.fff.fr
03.88.27.95.05

Directrice du développement
Référente sanitaire

ADRESSES FONCTIONNELLES

projets@lgef.fff.fr
terrains@lgef.fff.fr
informatique@lgef.fff.fr
formationdirigeants@lgef.fff.fr
servicecivique@lgef.fff.fr

INFORMATIQUE

Cyrill MARCHAL

cmarchal@lgef.fff.fr
03.83.91.80.05

Correspondant informatique
Logiciels métiers

Yannick KOPF

ykopf@lgef.fff.fr
03.88.27.94.12

Correspondant informatique
Infrastructures réseaux
Messagerie

Lucas GUSMAI

lgusmai@lgef.fff.fr
03.83.91.80.09

Apprenti
Gestionnaire maintenance support
informatique

Walid TABLIEH

wtblieh@lgef.fff.fr

Assistant informatique

GESTION DE PROJETS

Alexandre DAVID

adavid@lgef.fff.fr
03.83.91.80.01

Chargé de projets
Bourse aux projets
Club lieu de vie
Fondation du football

ADMINISTRATION

Nathalie RAMONET

nramonet@lgef.fff.fr
03.26.79.72.88

Secrétaire de direction
FAFA (infrastructures et
transport)
Terrains –CRTIS

Mauriça MAYAMBA

mmayamba@lgef.fff.fr
03.26.79.72.86

Référente administrative
Formation des dirigeants
Référente service civique

DISTINCTIONS ET BENEVOLAT

Alicia GONZALEZ

agonzalez@lgef.fff.fr
03.88.27.94.05

Distinctions et bénévolat



DIRECTION DE L'ARBITRAGE

Mathieu LOMBARD

mlombard@lgef.fff.fr
03.88.27.95.91

Directeur de l'arbitrage

ADRESSE FONCTIONNELLE
arbitrage@lgef.fff.fr

CONSEILLERS TECHNIQUES RÉGIONAUX

Aurélien BRIEST

abriest@lgef.fff.fr
03.26.79.67.66

Conseiller technique
Sections sportives
Jeunes arbitres
Arbitres féminines
Arbitres assistants

Anthony USTARITZ

austaritz@lgef.fff.fr
03.83.91.80.02

Conseiller technique
Filière fédérale
Préparation athlétique
Intendance

ASSISTANCE ADMINISTRATIVE

Alicia GONZALEZ

agonzalez@lgef.fff.fr
03.88.27.94.05

Assistante de direction
Secrétariat de l'arbitrage
Statut de l'arbitrage
Licences arbitre
FIA

Maxime ERNST

mersnt@lgef.fff.fr
03.88.27.94.05

Assistant administratif et technique
Licences arbitre
FIA



ÉQUIPE TECHNIQUE RÉGIONALE (1)

Patrice GRETHEN

pgrethen@lgef.fff.fr
03.83.91.80.14

Directeur Technique Régional

ADRESSES FONCTIONNELLES

etr@lgef.fff.fr
formationpro@lgef.fff.fr
educateurs@lgef.fff.fr

SECRETARIAT ETR

Hélène STOKY

hstoky@lgef.fff.fr
03.83.91.80.06

Responsable du secrétariat ETR

Enzo BEDU

ebedu@lgef.fff.fr
03.83.91.80.07

Assistant PPF

ADMINISTRATION DES FORMATIONS

Raphaël CHALENTON

rchalenton@lgef.fff.fr
03.26.79.72.84

Coordonnateur des formations
techniques
Correspondant informatique

Isaline DONGOIS

idongois@lgef.fff.fr
03.26.79.67.68

Assistante

Lucille LAURENT

llaurent@lgef.fff.fr
03.26.79.67.69

Assistante

Chloe DOUILLET

cdouillet@lgef.fff.fr
03.26.79.67.88

Assistante

Enzio BRASSEUR

ebrasseur@lgef.fff.fr
03.26.79.67.67

Assistant

FORMATION DES ÉDUCATEURS

Fabrice VILLIERE

fvilliere@lgef.fff.fr
03.26.79.72.83

DTR adjoint
Formations CFF, modules, BMF
Formation continue (C-A)
BMF Apprentissage

Pierre METZGER

pmetzger@lgef.fff.fr
03.83.91.36.91

CTR
CFF, modules, BMF
Formation continue (Lorraine)
BMF

Pascal ROHN

prohn@lgef.fff.fr
03.89.50.78.26

CTR
CFF, modules, BMF
Formation continue (Alsace)
Dispositif VAE

Arthur STEIB

asteib@lgef.fff.fr

Adjoint technique

Pierre NAUDIN

pnaudin@lgef.fff.fr

Apprenti



ÉQUIPE TECHNIQUE RÉGIONALE (2)

Patrice GRETHEN

pgrethen@lgef.fff.fr
03.83.91.80.14

Directeur Technique Régional

ADRESSES FONCTIONNELLES

etr@lgef.fff.fr
formationpro@lgef.fff.fr
educateurs@lgef.fff.fr

DÉVELOPPEMENT ET ANIMATIONS DES PRATIQUES

Frédéric ACKER

facker@lgef.fff.fr
03.83.91.36.90

CTR Coordonnateur DAP

Patrice FEYS

pfeys@lgef.fff.fr
03.88.27.95.99

CTR Développement futsal, foot
loisirs et pratiques associées

Claire LEFEVRE

clefevre@lgef.fff.fr
03.83.91.80.04

CTR Développement des
pratiques féminines

Samuel BREMONT

sbremont@lgef.fff.fr

Apprenti

**Nourredine
AIT MOULOUD**

naitmouloud@lgef.fff.fr
03.88.27.94.14

CT actions citoyennes et foot
urbain

PÔLE ESPOIRS REIMS

Gilles THIEBLEMONT

gthieblemont@lgef.fff.fr

Directeur pôle masculin

Anthony HUCK

ahuck@lgef.fff.fr

Adjoint

PÔLE ESPOIRS NANCY

Jean-Robert FAUCHER

jrfaucher@lgef.fff.fr

Directeur pôle masculin

Sébastien GROSSE

sgrosse@lgef.fff.fr

Adjoint

PÔLE ESPOIRS PERFORMANCE COLLEGE

Delphine SORET

dsoret@lgef.fff.fr

Reponsable pôle

Edson SIASIA

esiasia@lgef.fff.fr

Adjoint

PÔLE ESPOIRS STRASBOURG

Stéphanie TROGNON

strognon@lgef.fff.fr

Directrice pôle féminin

Edson SIASIA

esiasia@lgef.fff.fr

Adjoint



ÉQUIPE TECHNIQUE RÉGIONALE (3)

Patrice GRETHEN

pgrethen@lgef.fff.fr
03.83.91.80.14

Directeur Technique Régional

ADRESSES FONCTIONNELLES

etr@lgef.fff.fr
formationpro@lgef.fff.fr
educateurs@lgef.fff.fr

PROJET DE PERFORMANCE FÉDÉRAL (PPF)

Franck BOSCHETTI

fboschetti@lgef.fff.fr
03.83.91.36.93

CTR Coordonnateur PPF

Sandrine RINGLER

sringler@lgef.fff.fr
03.88.27.95.90

CTR PPF Féminin

Aurélien SOISSON

asoisson@lgef.fff.fr
03.26.79.72.83

CTR PPF / FMS

ÉQUIPE TECHNIQUE EN TERRITOIRE

Bernard CUREL

bcurel@lgef.fff.fr

CTR PPF Marne

Maximilien FRADIN

mfradin@lgef.fff.fr

CTR PPF Ardennes

Laurent BENIER

lbenier@lgef.fff.fr

CTR PPF Vosges

Jérémy MOUREAUX

jmoureaux@lgef.fff.fr

CTR PPF Meurthe-et-Moselle

Maurice MICHAEL

mmaurice@lgef.fff.fr

CTR PPF Moselle

Mouss MALEK

mmalek@lgef.fff.fr

CTR Moselle

Laure CLAVÉ

lclave@lgef.fff.fr

CTR PPF Alsace

Joël HEIT

jheit@lgef.fff.fr

CTR PPF Alsace

Cyrille JEHL

cjehl@lgef.fff.fr

CTR PPF Alsace

Emmanuel BEAUCHET

ebeauchet@lgef.fff.fr

CTR PPF Aube et Haute-Marne

Thibaud SCHNEIDER

tschneider@lgef.fff.fr

Adjointe technique Alsace

Dimitri EBERHARD

Frank ROSENTHAL

fr.rosenthal@orange.fr

Responsable section sportive
Colbert de Reims

